

2015년

제3회 한일공동인식조사

(Embargo: 2015년 5월 29일 (금) 오후4시 이후 보도 가능)



특정비영리활동법인 언론NPO



동아시아연구원

<조사협력>

한국 : 한국리서치 일본 : 여론종합연구소

<한국 조사 후원>

KFAS 한국고등교육재단

목차

한일 공동인식조사 개요	3	Q15. 한일 관계와 역사 문제	20
조사결과의 요약	4	Q14. 역사문제에서 해결해야 할 문제	21
Q4. 상대국에 대한 인상	5	Q16. 총리의 야스쿠니 신사 참배에 대한 인식	22
Q4-a. 좋은 인상을 가지고 있는 이유	6	Q20. 10년 후 한반도의 미래	23
Q4-b. 좋지 않은 인상을 가지고 있는 이유	7	Q22. 한일경제관계	24
Q5. 양 국민의 국민 감정에 대한 인식	8	Q23. 군사적 위협을 느끼는 국가·지역	25
Q6. 상대국의 사회 및 정치체제에 대한 인식	9	Q24. 한일 간 군사 분쟁	26
Q7. 현재의 한일 관계	10	Q26. 아시아의 영토 문제에 대한 해결책	27
Q8. 미래의 한일 관계	11	Q34. 언론보도의 객관성과 공정성	28
Q9. 한일관계의 발전을 방해하는 요인	12	Q35. 인터넷상의 민의	29
Q10. 한일관계의 중요성	13	Q1. 상대국에의 방문경험	30
Q11. 한일·한중의 관계	14	Q2. 상대국의 지인 유무	31
Q12. 상대국과 중국에 대한 친근감	15	Q3. 상대국과 한일관계 관련 자료 습득 경로	32
Q17. 양자 정상회담의 필요성	16	Q3-a. 정보습득시 활용하는 언론매체	33
Q18. 정상회담에서 논의해야 할 과제	17	Q36. 올림픽·장애인올림픽을 통한 양국의 협력관계	34
Q19. 상대국 정상에 대한 인상	18	Q37. 장애인에 대한 인식제고 가능성	35
Q13. 상대국 방문의사	19	Q38. 장애인올림픽을 위한 한일 협력	36

※한일국민상호인식조사 개요

일본 여론조사		한국여론조사
조사지역	일본전국	한국전국
조사대상	18세 이상 (고등학생 제외) 성인 남녀	19세 이상 성인 남녀
표본추출방법	일본 전역 50개 지점. 한 지점당 표본 수는 20명. 전국의 성, 연령대별 구성비에 맞춰 할당.	전국을 16개 행정구역별 광역단체 기준으로 분할. 각 지역의 인구비례에 따라 조사대상 수 결정. 지역별 성, 연령 구성비에 맞춰 할당.
조사방법	방문류치회수법	조사원에 의한 대면면접조사법
조사기간	2015년 4월 9일 ~ 4월 30일	2015년 4월 17일-5월 8일
유효회수표본	1000명	1010명
응답자속성	남성48.4%、여성51.6%	남성49.5%、여성50.5%
	총·중졸 : 9.9% 고졸 : 45.5% 단기·전문대졸 : 18.3% 대졸 : 23.2% 대학원졸 : 2.1% 기타 : 0.7% 무응답 : 0.3%	초졸 이하: 7.8% 중졸 이하: 7.1% 고졸: 37.4% 대학재학·중퇴(전문대 포함): 11.4% 대졸: 35.0% 대학원이상 : 1.3%
	20세 미만: 1.9% 20~29세: 12.2% 30~39세: 16.1% 40~49세: 17.7% 50~59세: 13.5% 60세 이상: 38.6%	19~29세: 17.7% 30~39세: 18.9% 40~49세: 21.5% 50~59세: 19.6% 60세 이상: 22.3%
【일본전문가조사】 표본수=634 言論 NPO의 데이터베이스에 등록되어있는 지식인 6,000 명 및 정치 관련 학회에 4월 하순부터 5월 중순까지 설문지를 우편으로 발송하고 총 634명이 조사에 참여함. 성별은 남성 86.4%, 여성 13.4%. 직업은 국가공무원 3.2%, 지방공무원 3.0%, 회사임직원 31.5%, 언론인 12.1% 교직원·연구자 15.5%, NGO 관계자 10.3%, 학생 1.6%, 자영업 4.6%, 기타 18.3 %로 구성됨		【한국전문가조사】 표본수=310 EAI회원 중 5000명의 전문가를 대상으로 이메일로 질문지를 발송하여 310명이 조사에 참여함 응답자의 구성은 성별은 남성 74.5%, 여성 22.9%. 직업은 정당·정치인 0.6%, 대학교수 30.3%, 연구자 18.4%, 회사임직원 7.1%, 공무원(공공 기관 근무자 포함) 11.6%, 언론인 4.8%, NGO 관계자 3.5% 전문직 종사자 4.8%, 대학원생 8.7%, 기타 7.1%로 구성됨.

※ 소수점 둘째 자리에서 반올림으로 합계가 100.0%가 되지 않는 경우 있음.

조사결과 요약

- 단수 답변은 소수점 둘째 자리 반올림을 하여 총합이 100.0 %가 되지 않는다.
- 단수 답변 설문에 관해서는 표본수 (N)은 다음과 같다.

일본 표본수

국민조사	2015년 : N=1000
	2014년 : N=1000
	2013년 : N=1000

전문가조사	2015년 : N=634
	2014년 : N=633
	2013년 : N=575

한국 표본수

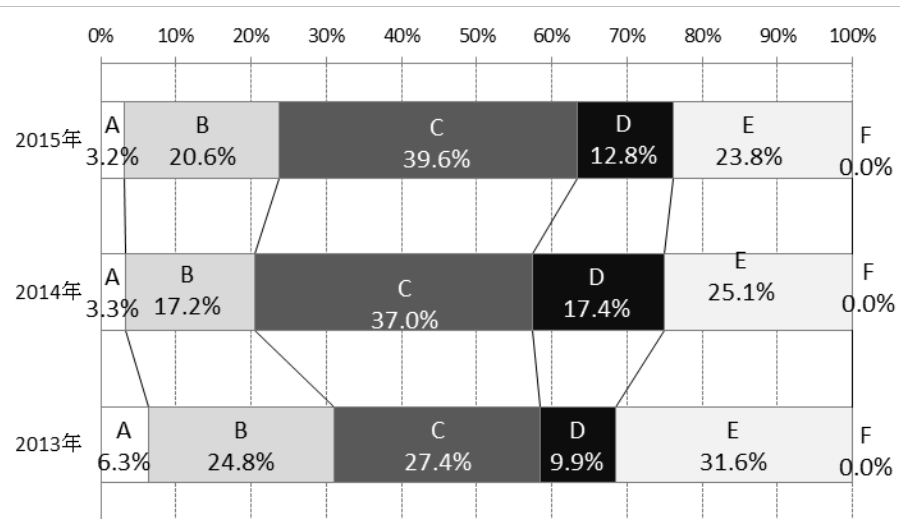
국민조사	2015년 : N=1010
	2014년 : N=1004
	2013년 : N=1004

전문가조사	2015년 : N=310
	2014년 : N=424
	2013년 : N=393

상대국에 대한 인상

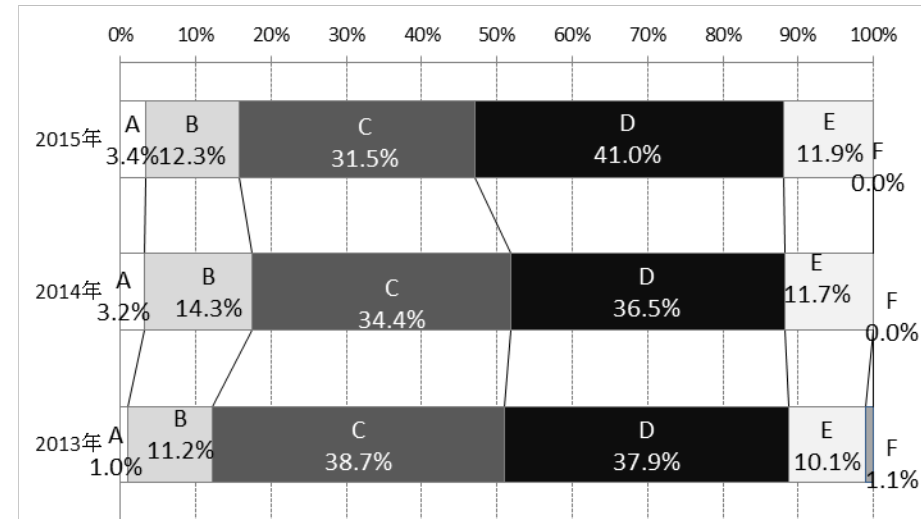
Q4 . 귀하께서는 상대국에 대해 어떠한 인상을 가지고 있습니까?【단수응답】

일본(N=1000)



		A	B	C	D	E	F
		좋은 인상을 가지고 있다	대체로 좋은 인상을 가지고 있다	대체로 좋지 않은 인상을 가지고 있다	좋지 않은 인상을 가지고 있다	어느 쪽도 아니다/모름	무응답
국민	15년	3.2%	20.6%	39.6%	12.8%	23.8%	0.0%
	14년	3.3%	17.2%	37.0%	17.4%	25.1%	0.0%
	13년	6.3%	24.8%	27.4%	9.9%	31.6%	0.0%
전문가	15년	13.7%	29.0%	26.8%	16.4%	13.7%	0.3%
	14년	10.3%	31.4%	26.2%	18.0%	13.3%	0.8%
	13년	18.1%	35.3%	16.9%	10.6%	16.0%	3.1%

한국(N=1010)

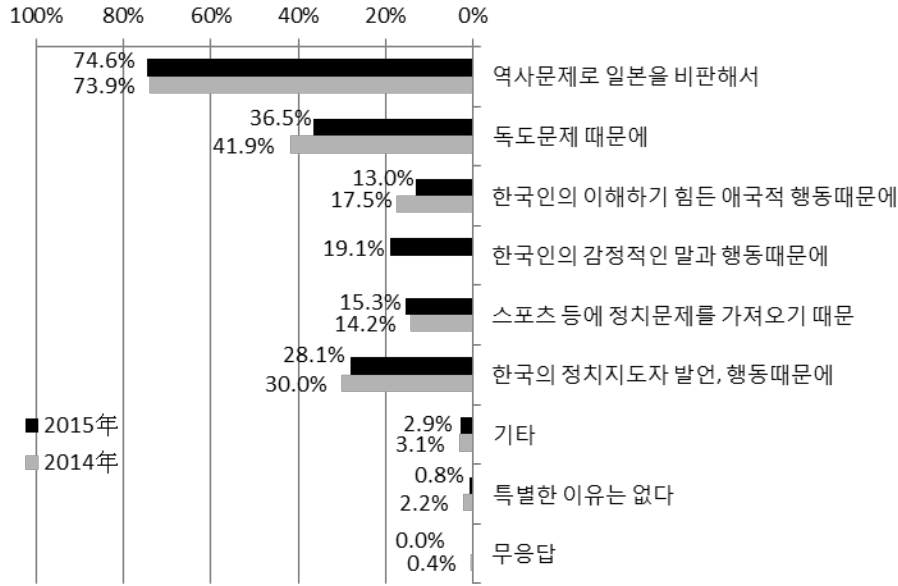


		A	B	C	D	E	F
		좋은 인상을 가지고 있다	대체로 좋은 인상을 가지고 있다	대체로 좋지 않은 인상을 가지고 있다	좋지 않은 인상을 가지고 있다	어느 쪽도 아니다/모름	무응답
국민	15년	3.4%	12.3%	31.5%	41.0%	11.9%	0.0%
	14년	3.2%	14.3%	34.4%	36.5%	11.7%	0.0%
	13년	1.0%	11.2%	38.7%	37.9%	10.1%	1.1%
전문가	15년	5.5%	49.7%	26.1%	10.3%	7.4%	1.0%
	14년	6.4%	45.3%	28.5%	8.3%	9.9%	1.7%
	13년	5.3%	54.2%	22.4%	6.4%	11.2%	0.5%

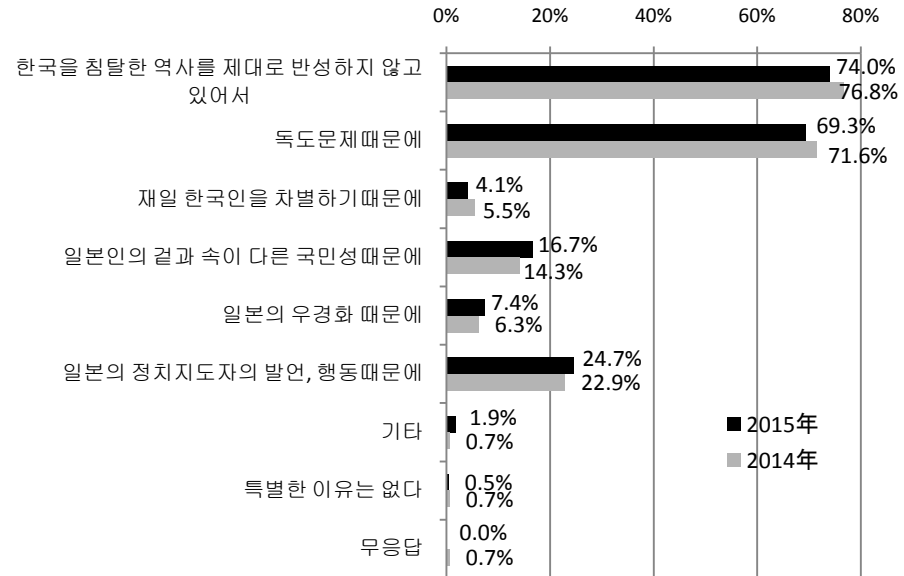
좋지 않은 인상을 가지고 있는 이유

Q4 -b. (문4의 C/D 응답자만) 상대국에 대해 좋지 않은 인상을 가지고 있는 이유를 두 가지 꼽아 주십시오【2개까지 응답】

일본(N=524)



한국(N=732)



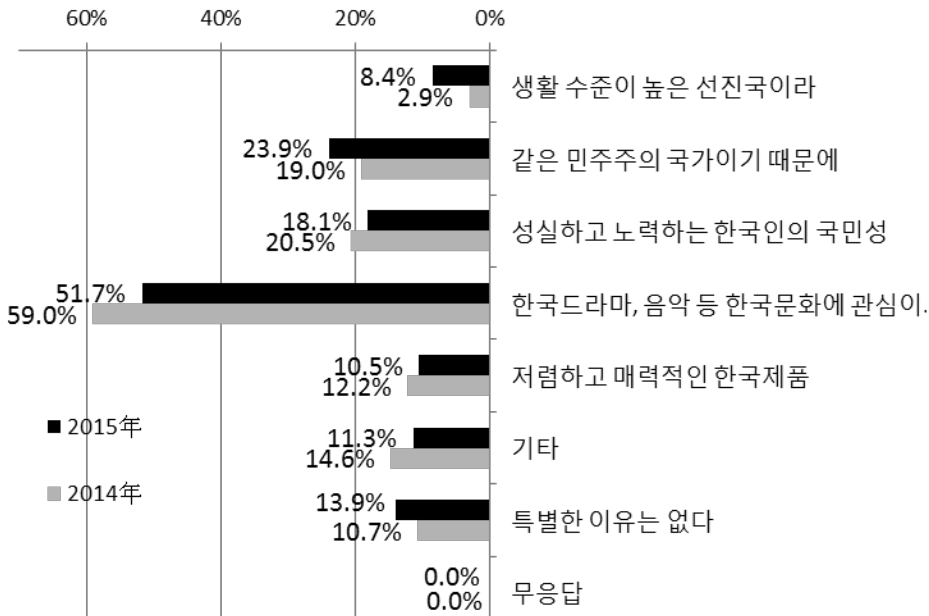
		역사문제로 일본을 비판해서	독도문제 때문에	한국인의 이해하기 힘든 애국적 행동때문에	한국인의 감정적인 말과 행동때문에	스포츠 등에 정치문제를 가져오기 때문	한국의 정치지도자 발언, 행동때문에	기타	특별한 이유는 없다	무응답
		국민	15년	74.6%	36.5%	13.0%	19.1%	15.3%	28.1%	2.9%
	14년	73.9%	41.9%	17.5%	-	14.2%	30.0%	3.1%	2.2%	0.4%
	13년	55.8%	50.1%	20.9%	-	22.8%	-	5.4%	2.4%	0.0%
전문가	15년	51.1%	13.5%	10.9%	36.9%	10.2%	45.6%	10.9%	0.7%	3.6%
	14년	60.0%	15.0%	23.2%	-	10.7%	49.6%	13.2%	1.4%	5.4%
	13년	46.8%	28.5%	27.8%	-	32.3%	-	19.6%	1.3%	2.5%

		한국을 침탈한 역사를 인정하지 않아서	독도문제 때문에	재일 한국인을 차별하기 때문에	일본인의 겉과 속이 다른 국민성때문에	일본의 우경화때문에	일본의 정치지도자의 발언, 행동때문에	기타	특별한 이유는 없다	무응답
		국민	15년	74.0%	69.3%	4.1%	16.7%	7.4%	24.7%	1.9%
	14년	76.8%	71.6%	5.5%	14.3%	6.3%	22.9%	0.7%	0.7%	0.7%
	13년	77.0%	84.5%	8.2%	21.4%	7.3%	-	-	0.8%	0.0%
전문가	15년	74.3%	38.9%	1.8%	13.3%	34.5%	31.0%	5.3%	0.0%	0.0%
	14년	80.8%	34.6%	4.5%	14.1%	25.0%	37.8%	1.9%	0.6%	0.0%
	13년	88.5%	41.6%	1.8%	19.5%	28.3%	-	-	0.9%	1.8%

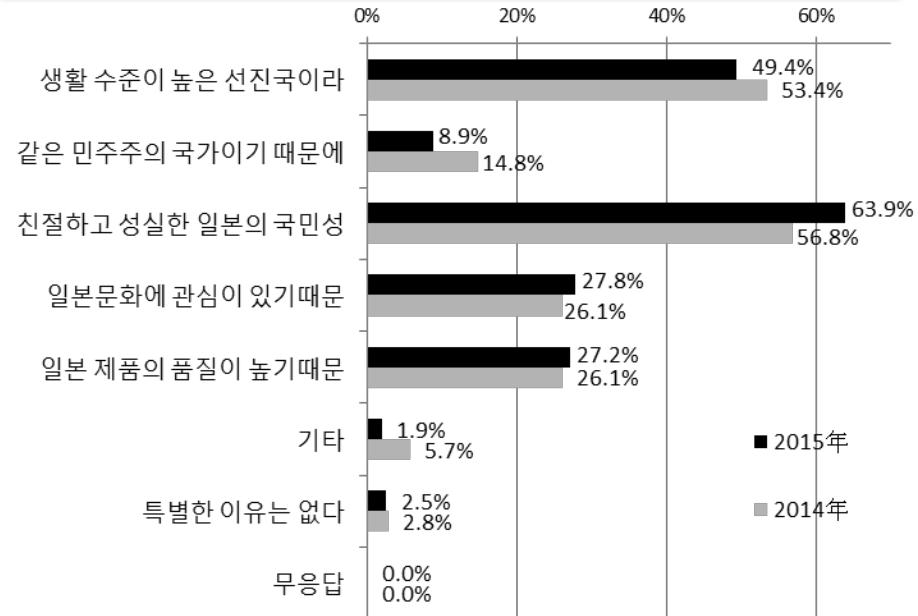
좋은 인상을 가지고 있는 이유

Q4 -a. (문4의 A/B 응답자만) 상대국에 대해 좋은 인상을 가지고 있는 이유를 두 가지 꼽아 주십시오【2개까지 응답】

일본(N=238)



한국(N=158)



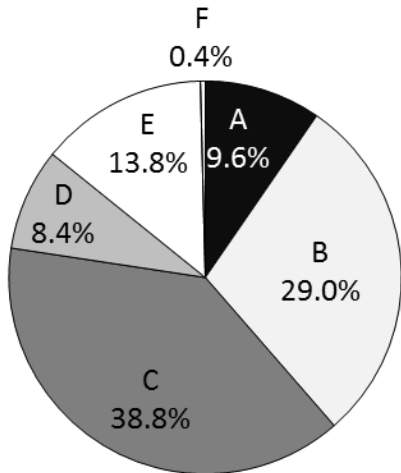
	연도	생활 수준이 높은 선진국이라	같은 민주주의 국가라서	성실하고 노력하는 한국인의 국민성	한국문화에 관심이 있어서	저렴하고 매력적인 한국제품	기타	특별한 이유는 없다	무응답
		국민	15년	8.4%	23.9%	18.1%	51.7%	10.5%	11.3%
	14년	2.9%	19.0%	20.5%	59.0%	12.2%	14.6%	10.7%	0.0%
	13년	12.5%	22.8%	27.0%	52.4%	10.0%	8.0%	10.6%	0.0%
전문가	15년	12.2%	25.8%	36.5%	24.4%	2.6%	41.3%	9.6%	0.0%
	14년	7.6%	30.7%	37.5%	25.8%	1.9%	34.1%	9.5%	3.8%
	13년	14.7%	33.2%	40.4%	33.2%	3.6%	32.6%	10.4%	0.7%

	연도	생활 수준이 높은 선진국이라	같은 민주주의 국가라서	친절하고 성실한 일본의 국민성	일본문화에 관심이 있어서	일본 제품의 품질이 높기때문	기타	특별한 이유는 없다	무응답
		국민	15년	49.4%	8.9%	63.9%	27.8%	27.2%	1.9%
	14년	53.4%	14.8%	56.8%	26.1%	26.1%	5.7%	2.8%	0.0%
	13년	46.7%	16.4%	59.8%	23.8%	31.1%	6.6%	5.7%	0.0%
전문가	15년	32.7%	12.3%	74.3%	40.4%	17.5%	11.1%	4.1%	0.6%
	14년	35.2%	17.8%	73.5%	36.5%	18.3%	7.3%	5.5%	0.9%
	13년	33.3%	16.7%	69.7%	25.6%	17.1%	10.3%	3.0%	2.6%

양 국민의 국민 감정에 대한 인식

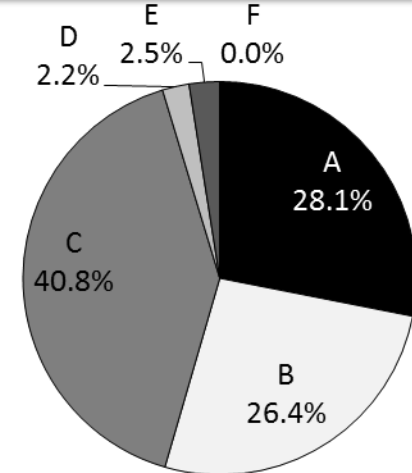
Q5. 한일 양국민의 상대국에 대한 국민감정은 여전히 안 좋습니다. 이런 상황에 대해서 어떻게 생각하십니까? 【복수응답】

일본(N=1000)



- A 당연히 이해할 수 있는 상황이다
 B 바람직하지 않는 상황이고, 걱정이 된다
 C 문제이고, 개선할 필요가 있다
 D 잘 모르겠다
 E 무응답

한국(N=1010)



		당연하고 이해할 수 있는 상황이다	바람직하지 않는 상황이고, 걱정이 된다	문제이고, 개선할 필요가 있다	양국민의 국민감정이 나쁘지 않다	잘 모르겠다	무응답
국민	15년	9.6%	29.0%	38.8%	8.4%	13.8%	0.4%
전문가	15년	12.3%	31.5%	47.6%	6.8%	1.6%	0.2%

		당연하고 이해할 수 있는 상황이다	바람직하지 않는 상황이고, 걱정이 된다	문제이고, 개선할 필요가 있다	양국민의 국민감정이 나쁘지 않다	잘 모르겠다	무응답
국민	15년	28.1%	26.4%	40.8%	2.2%	2.5%	0.0%
전문가	15년	16.5%	28.4%	47.7%	5.5%	0.6%	1.3%

※참고(일본 N=1000 한국 N=1004)

(이전 질문에서 "특히 변화하지 않는다" 「어느 쪽 이냐하면 나빠진」 「매우 나빠졌다」고 답했다 분들에게 묻습니다) 이러한 상황을 어떻게 생각하십니까? [단수 답변]

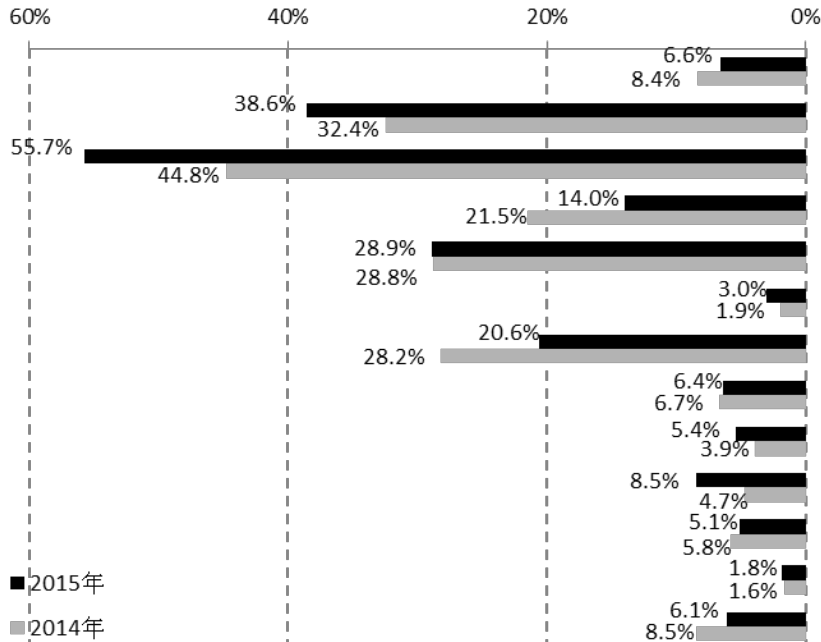
		당연하고 이해할 수 있는 상황이다	바람직하지 않는 상황이고, 걱정이 된다	문제이고, 개선할 필요가 있다	잘 모르겠다	무응답
국민	14년	13.2%	29.8%	31.4%	24.8%	0.7%
전문가	14년	17.7%	38.2%	33.4%	4.8%	6.0%

		당연하고 이해할 수 있는 상황이다	바람직하지 않는 상황이고, 걱정이 된다	문제이고, 개선할 필요가 있다	잘 모르겠다	무응답
국민	14년	20.0%	23.3%	46.4%	8.2%	2.1%
전문가	14년	19.6%	39.7%	36.2%	2.8%	1.8%

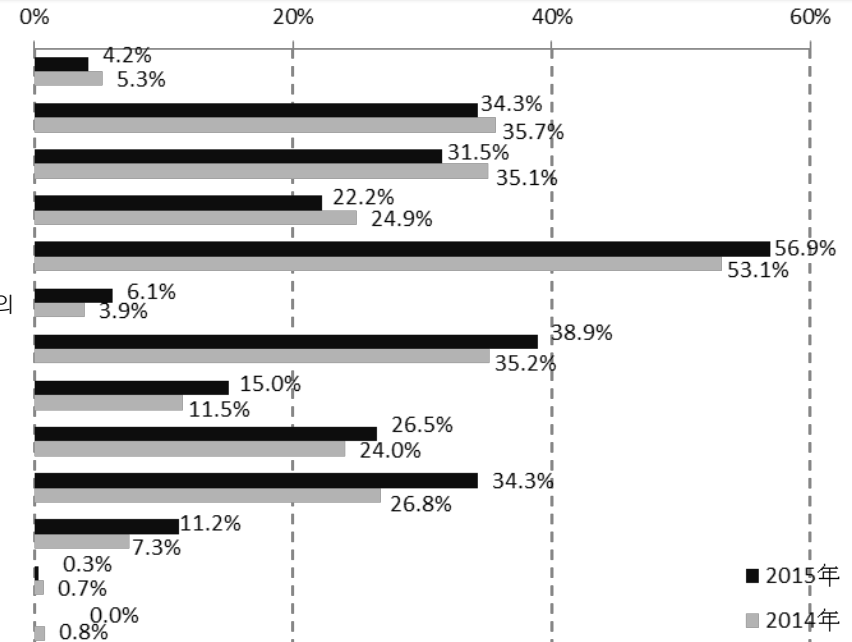
상대국의 사회 및 정치체제에 대한 인식

Q6. 현재 상대국의 정치와 사회의 운영방식은 어떻게 되어있다고 생각하십니까? 해당되는 사항을 **3개**까지 응답해 주십시오.【3개까지 응답】

일본(N=1000)



한국(N=1010)



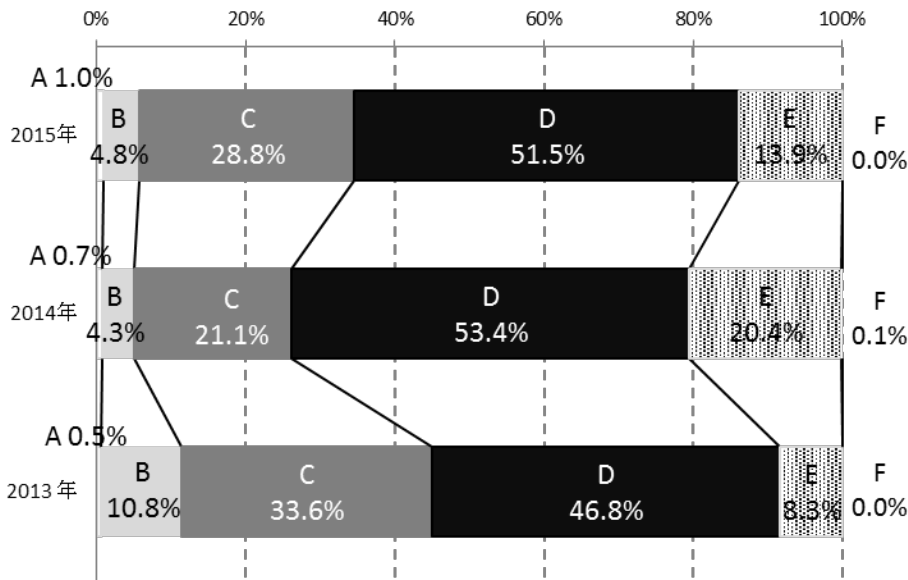
	연도	평화주의	국가주의	민족주의	민주주의	군국주의	국제협조주의	자본주의	자유주의	대국주의	패권주의	사회주의	기타	무응답
		국민	15년	6.6%	38.6%	55.7%	14.0%	28.9%	3.0%	20.6%	6.4%	5.4%	8.5%	5.1%
국민	14년	8.4%	32.4%	44.8%	21.5%	28.8%	1.9%	28.2%	6.7%	3.9%	4.7%	5.8%	1.6%	8.5%
국민	13년	9.1%	29.4%	43.3%	28.3%	31.3%	5.3%	31.2%	7.3%	3.4%	3.6%	4.4%	2.2%	5.4%
전문가	15년	4.4%	27.3%	78.1%	27.8%	3.9%	4.3%	51.1%	9.8%	3.8%	6.5%	1.1%	18.1%	1.1%
전문가	14년	2.8%	27.6%	70.6%	33.8%	5.8%	4.7%	54.0%	10.6%	5.2%	4.7%	0.3%	10.7%	3.6%
전문가	13년	4.7%	20.9%	70.3%	40.3%	5.6%	11.7%	58.6%	13.2%	3.1%	3.5%	0.3%	9.9%	5.0%

	연도	평화주의	국가주의	민족주의	민주주의	군국주의	국제협조주의	자본주의	자유주의	대국주의	패권주의	사회주의	기타	무응답
		국민	15년	4.2%	34.3%	31.5%	22.2%	56.9%	6.1%	38.9%	15.0%	26.5%	34.3%	11.2%
국민	14년	5.3%	35.7%	35.1%	24.9%	53.1%	3.9%	35.2%	11.5%	24.0%	26.8%	7.3%	0.7%	0.8%
국민	13년	8.8%	26.6%	34.6%	24.1%	50.3%	3.5%	46.9%	15.9%	22.2%	22.5%	11.5%	0.4%	0.6%
전문가	15년	7.4%	64.8%	46.8%	21.0%	31.0%	7.1%	41.0%	9.0%	21.0%	30.6%	0.3%	2.6%	1.9%
전문가	14년	4.7%	57.8%	53.5%	17.7%	35.8%	4.2%	34.0%	8.0%	22.2%	30.7%	0.2%	2.4%	2.1%
전문가	13년	10.9%	52.2%	50.6%	28.8%	27.5%	6.6%	50.6%	12.5%	11.2%	23.2%	0.5%	2.3%	0.0%

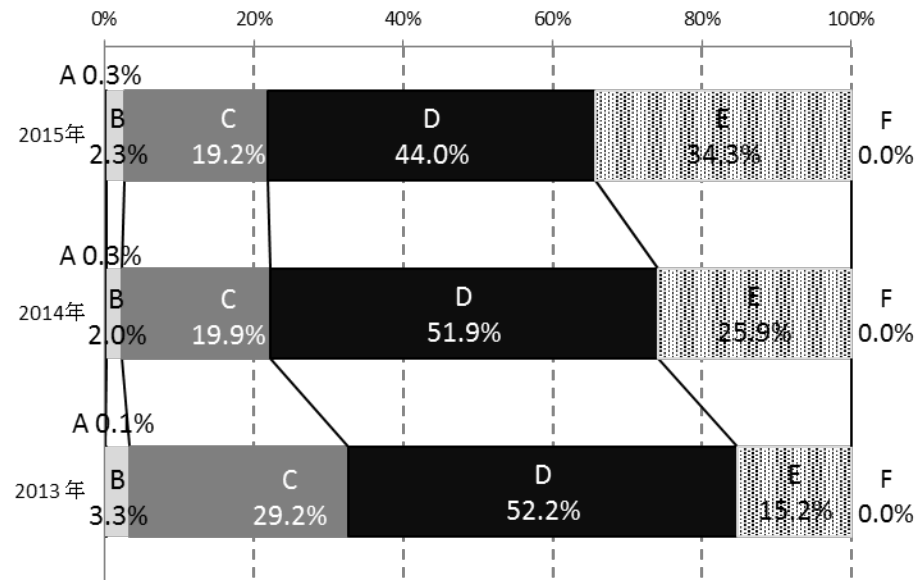
현재의 한일 관계

Q7. 현재 한국과 일본의 관계가 어떠하다고 생각하십니까? 【단수응답】

일본(N=1000)



한국(N=1010)



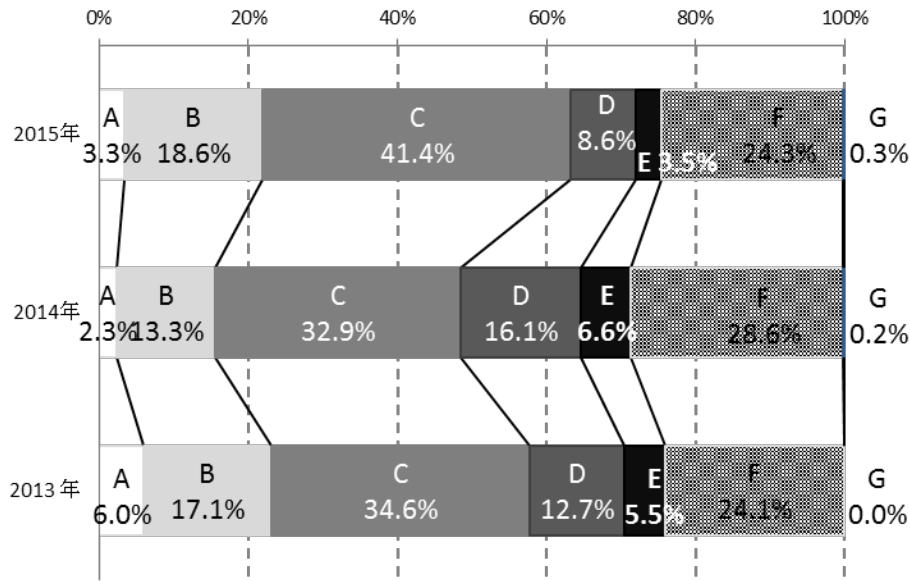
		A	B	C	D	E	F
		매우 좋다	약간 좋다	보통이다	약간 나쁘다	매우 나쁘다	무응답
국민	15년	1.0%	4.8%	28.8%	51.5%	13.9%	0.0%
	14년	0.7%	4.3%	21.1%	53.4%	20.4%	0.1%
	13년	0.5%	10.8%	33.6%	46.8%	8.3%	0.0%
전문가	15년	0.9%	0.9%	9.5%	55.5%	32.8%	0.3%
	14년	0.8%	0.9%	7.7%	48.7%	40.4%	1.4%
	13년	0.3%	14.1%	30.4%	42.8%	7.3%	5.0%

		A	B	C	D	E	F
		매우 좋다	약간 좋다	보통이다	약간 나쁘다	매우 나쁘다	무응답
국민	15년	0.3%	2.3%	19.2%	44.0%	34.3%	0.0%
	14년	0.3%	2.0%	19.9%	51.9%	25.9%	0.0%
	13년	0.1%	3.3%	29.2%	52.2%	15.2%	0.0%
전문가	15년	0.3%	0.0%	10.0%	41.3%	45.8%	2.6%
	14년	0.0%	1.2%	9.4%	39.2%	48.3%	1.9%
	13년	0.3%	3.3%	34.1%	48.1%	13.7%	0.5%

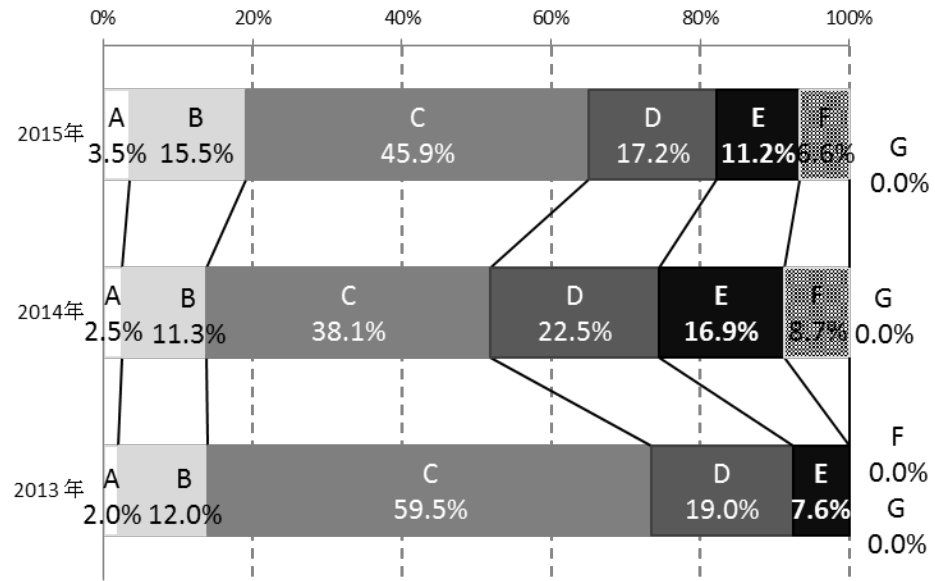
미래의 한일관계

Q8. 귀하께서는 한일관계의 미래를 어떻게 전망하십니까? 【단수응답】

일본(N=1000)



한국(N=1010)

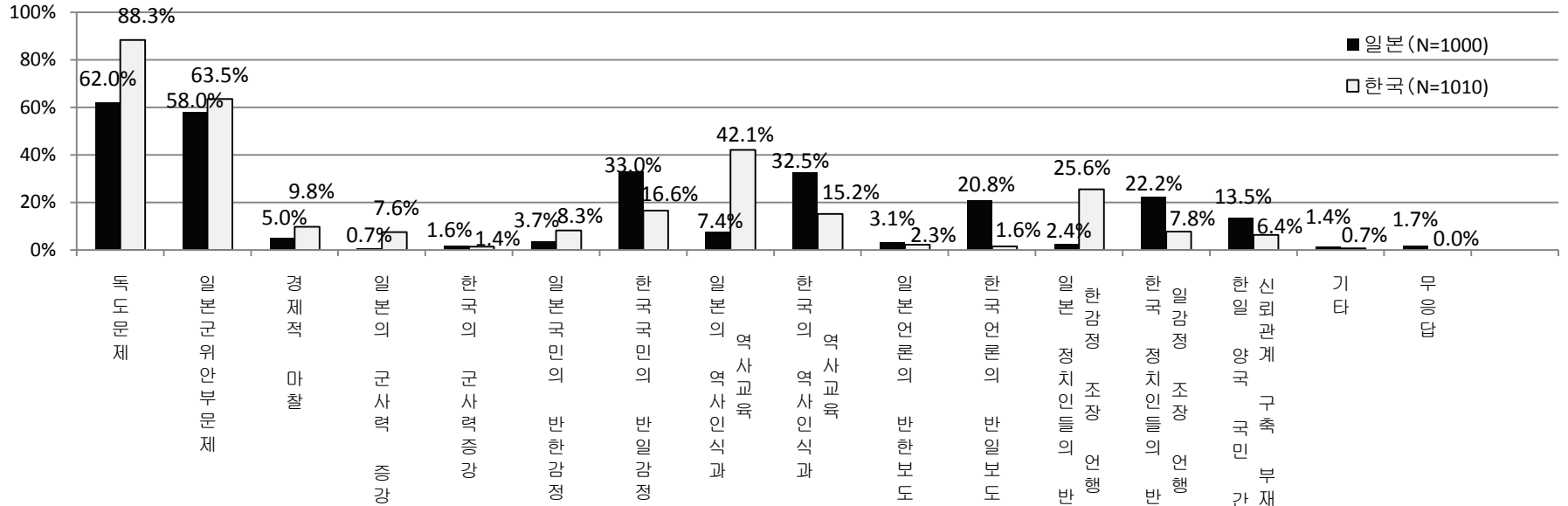


		A	B	C	D	E	F	G
		좋아질 것이다	약간 좋아질 것이다	현재와 같을 것이다	약간 나빠질 것이다	나빠질 것이다	모르겠다	무응답
국민	15년	3.3%	18.6%	41.4%	8.6%	3.5%	24.3%	0.3%
	14년	2.3%	13.3%	32.9%	16.1%	6.6%	28.6%	0.2%
	13년	6.0%	17.1%	34.6%	12.7%	5.5%	24.1%	0.0%
전문가	15년	9.0%	32.0%	33.4%	9.0%	5.4%	10.9%	0.3%
	14년	6.0%	25.4%	31.4%	15.0%	8.5%	12.3%	1.3%
	13년	8.5%	33.9%	27.1%	11.7%	5.0%	8.0%	5.7%

		A	B	C	D	E	F	G
		좋아질 것이다	약간 좋아질 것이다	현재와 같을 것이다	약간 나빠질 것이다	나빠질 것이다	모르겠다	무응답
국민	15년	3.5%	15.5%	45.9%	17.2%	11.2%	6.6%	0.0%
	14년	2.5%	11.3%	38.1%	22.5%	16.9%	8.7%	0.0%
	13년	2.0%	12.0%	59.5%	19.0%	7.6%	0.0%	0.0%
전문가	15년	7.7%	34.2%	32.9%	8.7%	11.9%	2.9%	1.6%
	14년	8.0%	29.2%	32.5%	11.6%	14.2%	3.1%	1.4%
	13년	5.9%	29.3%	43.3%	12.2%	6.6%	2.8%	0.0%

한일관계의 발전을 방해하는 요인

Q9. 한일관계의 발전을 저해하는 주요 원인이 무엇이라고 생각하십니까? 【3개까지 응답】

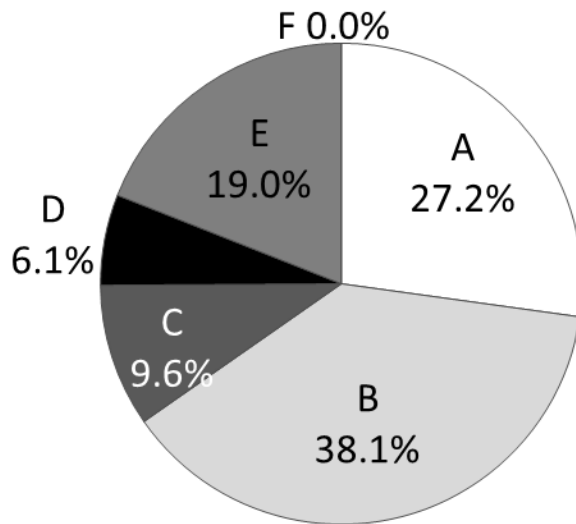


	연도	독도문제	일본군위안부문제	경제적 마찰	일본의 군사력 증강	한국의 군사력 증강	일본국민의 반한감정	한국국민의 반일감정	일본의 역사인식과 역사교육	한국의 역사인식과 역사교육	일본언론의 반한보도	한국언론의 반일보도	일본 정치인들의 반한감정 조장 언행	한국 정치인들의 반일감정 조장 언행	한일 양국 국민 간 신뢰관계 구축 부재	기타	모르겠다	무응답
		일본 국민	15년	62.0%	58.0%	5.0%	0.7%	1.6%	3.7%	33.0%	7.4%	32.5%	3.1%	20.8%	2.4%	22.2%	13.5%	1.4%
	14년	68.9%	-	6.1%	1.9%	3.3%	5.0%	46.6%	8.9%	40.0%	3.4%	25.3%	2.7%	25.7%	14.9%	0.7%	6.7%	0.3%
	13년	83.7%	-	9.3%	0.7%	4.5%	4.9%	55.1%	9.0%	33.8%	3.1%	25.3%	1.5%	14.7%	16.0%	1.5%	-	0.6%
일본 전문가	15년	26.7%	47.3%	2.2%	1.4%	0.0%	12.5%	31.5%	18.0%	34.1%	13.4%	33.0%	8.8%	23.8%	16.7%	7.6%	-	3.2%
	14년	39.0%	-	4.3%	3.5%	0.8%	15.3%	39.7%	15.0%	41.7%	13.6%	31.0%	12.3%	30.3%	17.2%	6.3%	0.9%	6.0%
	13년	61.9%	-	10.8%	2.6%	0.7%	14.4%	40.0%	20.2%	45.9%	9.7%	26.1%	11.3%	17.6%	20.3%	7.5%	-	5.4%
한국 국민	15년	88.3%	63.5%	9.8%	7.6%	1.4%	8.3%	16.6%	42.1%	15.2%	2.3%	1.6%	25.6%	7.8%	6.4%	0.7%	-	0.0%
	14년	92.2%	-	15.0%	15.0%	5.7%	21.0%	16.3%	52.2%	16.8%	6.2%	2.8%	36.9%	5.1%	11.4%	0.7%	0.1%	0.0%
	13년	94.6%	-	19.0%	9.2%	3.6%	24.7%	18.9%	61.1%	6.4%	6.9%	1.4%	31.1%	0.9%	6.9%	0.5%	-	0.0%
한국 전문가	15년	48.4%	47.4%	4.2%	19.4%	0.0%	10.3%	9.0%	66.8%	5.5%	7.4%	5.8%	38.7%	7.7%	21.3%	1.9%	-	1.6%
	14년	58.3%	-	3.8%	28.1%	0.7%	10.1%	17.0%	75.9%	4.7%	6.8%	7.1%	49.8%	4.2%	26.4%	0.9%	0.0%	1.2%
	13년	77.6%	-	8.7%	14.5%	0.5%	9.4%	18.3%	79.4%	3.6%	3.6%	3.3%	46.1%	4.8%	22.1%	1.0%	-	0.0%

한일관계의 중요성

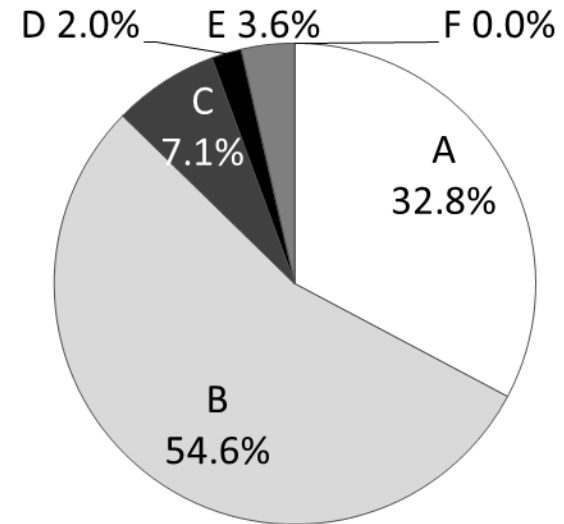
Q10. 현재 한일관계가 자국에게 있어서 어느 정도 중요하다고 생각하십니까?【단수응답】

일본(N=1000)



- A 중요하다
- B 비교적 중요하다
- C 비교적 중요하지 않다
- D 중요하지 않다
- E 모르겠다
- F 무응답

한국(N=1010)



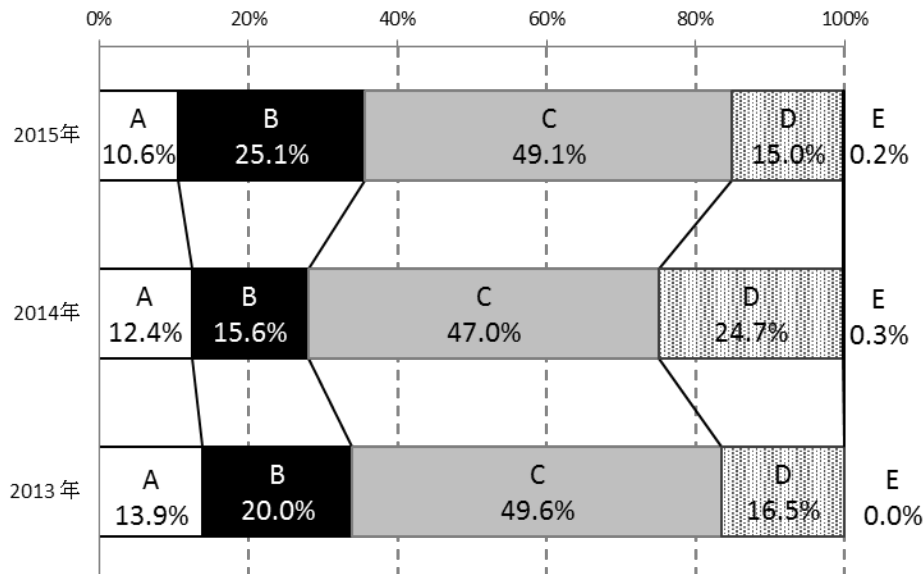
		중요하다	비교적 중요하다	보통이다	비교적 중요하지 않다	중요하지 않다	모르겠다	무응답
국민	15년	27.2%	38.1%	-	9.6%	6.1%	19.0%	0.0%
	14년	23.0%	37.0%	20.9%	5.2%	4.8%	8.9%	0.2%
	13년	36.8%	37.2%	10.8%	3.3%	3.8%	8.1%	0.0%
전문가	15년	46.4%	33.9%	-	9.9%	7.1%	2.5%	0.2%
	14년	51.7%	29.1%	5.5%	6.3%	5.5%	0.6%	1.3%
	13년	58.6%	22.6%	5.9%	2.8%	4.0%	0.2%	5.9%

		중요하다	비교적 중요하다	보통이다	비교적 중요하지 않다	중요하지 않다	모르겠다	무응답
국민	15년	32.8%	54.6%	-	7.1%	2.0%	3.6%	0.0%
	14년	28.5%	44.9%	17.8%	4.5%	2.2%	2.1%	0.0%
	13년	22.6%	51.0%	20.4%	4.9%	1.1%	0.0%	0.0%
전문가	15년	42.6%	48.7%	-	5.5%	0.6%	0.6%	1.9%
	14년	40.6%	46.7%	9.0%	1.7%	0.2%	0.0%	1.9%
	13년	36.9%	53.4%	8.1%	0.8%	0.3%	0.3%	0.3%

한일·한중의 관계

Q11. 귀하께서는 자국의 미래를 위해 일본과 중국 중 어느 국가와의 관계가 더 중요하다고 생각합니까?
【단수응답】

일본(N=1000)



한국(N=1010)



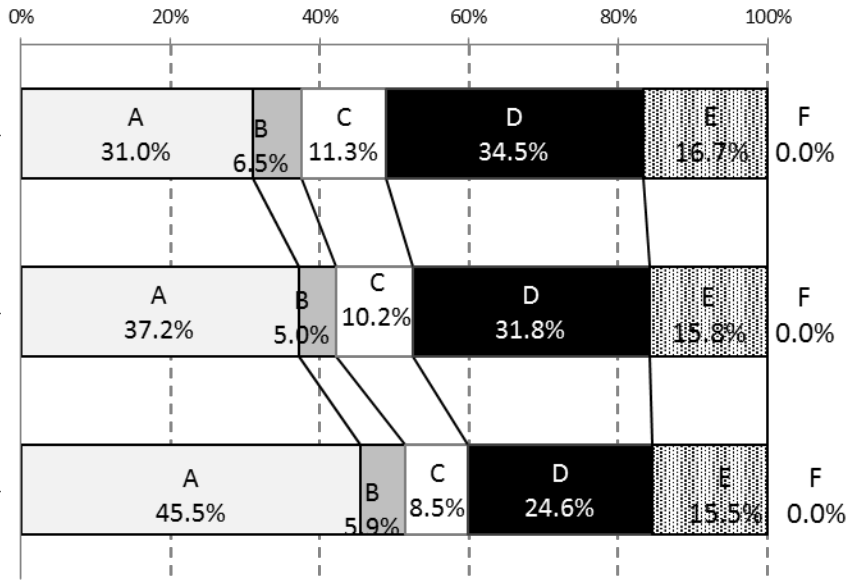
		A	B	C	D	E
		일한관계가 더 중요하다	일중관계가 더 중요하다	둘 다 중요하다	어느 쪽도 아니다/모르겠다	무응답
국민	15년	10.6%	25.1%	49.1%	15.0%	0.2%
	14년	12.4%	15.6%	47.0%	24.7%	0.3%
	13년	13.9%	20.0%	49.6%	16.5%	0.0%
전문가	15년	5.8%	52.1%	38.0%	3.9%	0.2%
	14년	9.5%	39.2%	45.3%	4.3%	1.7%
	13년	12.5%	31.1%	47.1%	3.3%	5.9%

		A	B	C	D	E
		한일관계가 더 중요하다	한중관계가 더 중요하다	둘 다 중요하다	어느 쪽도 아니다/모르겠다	무응답
국민	15년	5.0%	44.8%	46.6%	3.7%	0.0%
	14년	4.0%	43.8%	47.0%	5.1%	0.1%
	13년	9.3%	35.8%	55.0%	0.0%	0.0%
전문가	15년	2.9%	28.1%	66.5%	0.3%	2.3%
	14년	6.4%	30.4%	61.1%	0.5%	1.7%
	13년	4.3%	45.5%	49.9%	0.3%	0.0%

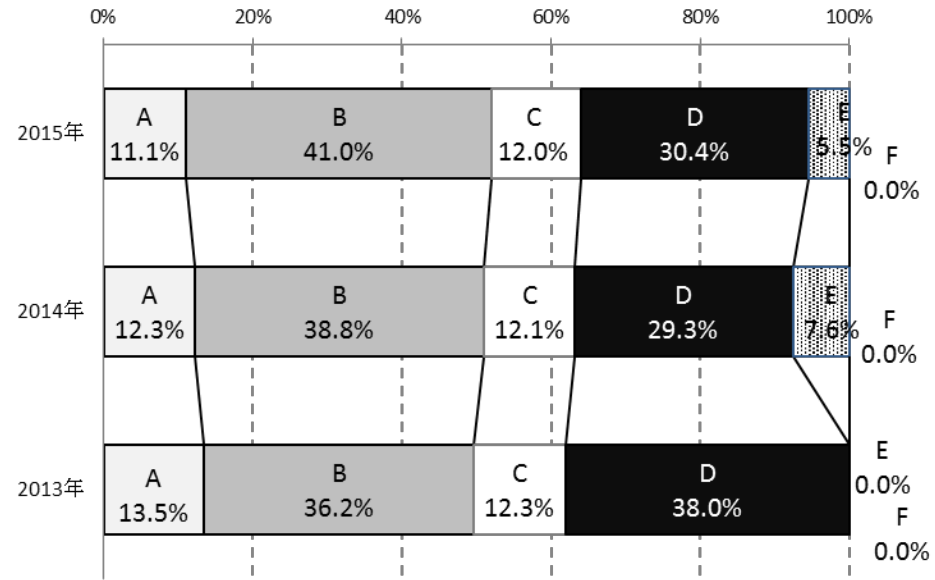
상대국과 중국에 대한 친근감

Q12. 귀하께서는 상대국과 중국 중 어느 나라에 더욱 친근감을 느끼십니까? 【단수응답】

일본(N=1000)



한국(N=1010)



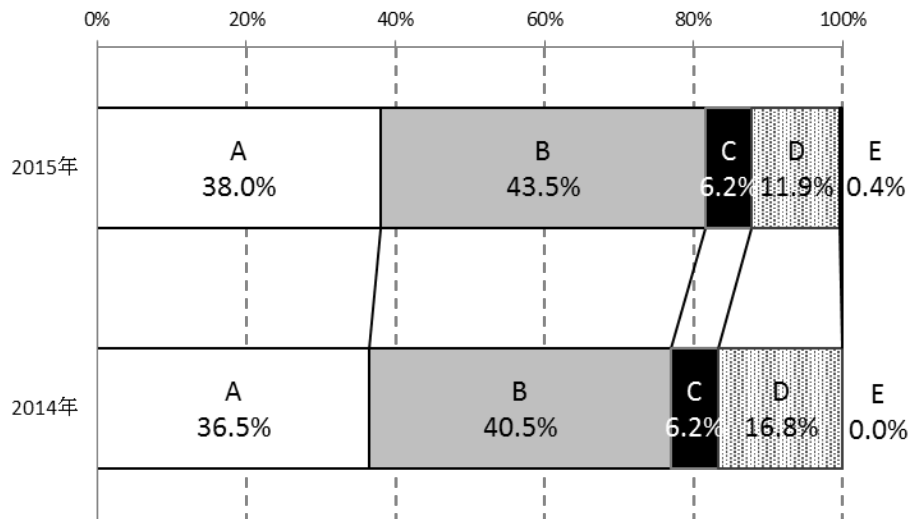
		A	B	C	D	E	F
		한국에 더욱 친근감을 느낀다	중국에 더욱 친근감을 느낀다	두 나라 모두에 동일한 친근감을 느낀다	두 나라 모두에 친근감을 느끼지 않는다	모르겠다	무응답
국민	15년	31.0%	6.5%	11.3%	34.5%	16.7%	0.0%
	14년	37.2%	5.0%	10.2%	31.8%	15.8%	0.0%
	13년	45.5%	5.9%	8.5%	24.6%	15.5%	0.0%
전문가	14년	38.1%	12.2%	16.9%	25.3%	6.3%	1.3%
	13년	40.9%	11.1%	18.6%	20.0%	3.3%	6.1%

		A	B	C	D	E	F
		일본에 더욱 친근감을 느낀다	중국에 더욱 친근감을 느낀다	두 나라 모두에 동일한 친근감을 느낀다	두 나라 모두에 친근감을 느끼지 않는다	모르겠다	무응답
국민	15년	11.1%	41.0%	12.0%	30.4%	5.5%	0.0%
	14년	12.3%	38.8%	12.1%	29.3%	7.6%	0.0%
	13년	13.5%	36.2%	12.3%	38.0%	-	0.0%
전문가	14년	-	-	-	-	-	-
	13년	27.0%	18.6%	23.7%	28.0%	2.5%	0.3%

양자 정상회담의 필요성

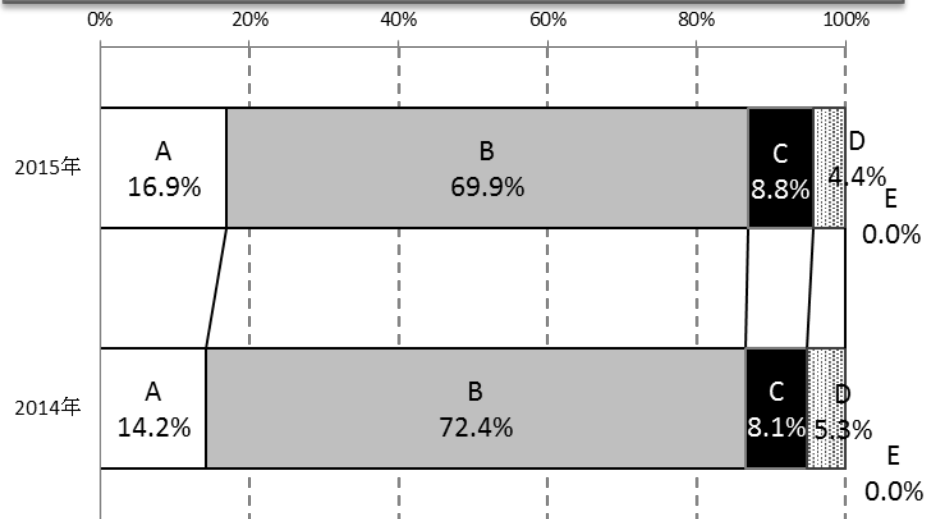
Q17. 박근혜 대통령과 아베총리 간 양자 정상회담이 아직 개최된 바가 없습니다. 귀하께서는 현재의 한일관계를 개선하기 위해 한일정상회담을 개최할 필요가 있다고 생각하십니까?【단수응답】

일본(N=1000)



		A	B	C	D	E
		최대한 빨리 하도록 노력해야한다	필요하지만 서두르는 필요는 없다	필요 없다	모르겠다	무응답
국민	15년	38.0%	43.5%	6.2%	11.9%	0.4%
	14년	36.5%	40.5%	6.2%	16.8%	0.0%
전문가	15년	47.0%	44.6%	7.1%	1.1%	0.5%
	14년	53.4%	38.2%	6.6%	0.6%	1.1%

한국(N=1010)



		A	B	C	D	E
		최대한 빨리 하도록 노력해야한다	필요하지만 서두르는 필요는 없다	필요 없다	모르겠다	무응답
국민	15년	16.9%	69.9%	8.8%	4.4%	0.0%
	14년	14.2%	72.4%	8.1%	5.3%	0.0%
전문가	15년	30.0%	61.3%	5.5%	1.6%	1.6%
	14년	21.0%	72.6%	3.8%	0.7%	1.9%

※참고 (일본 N=1000 한국 N=1010)

2004년 이후, 양국 간 과제를 논의하기 위해 한일회담이 이루어졌지만, 2005년 야스쿠니신사문제, 2012년 한국 이명박 대통령의 독도 방문 등으로 동결되어왔습니다.

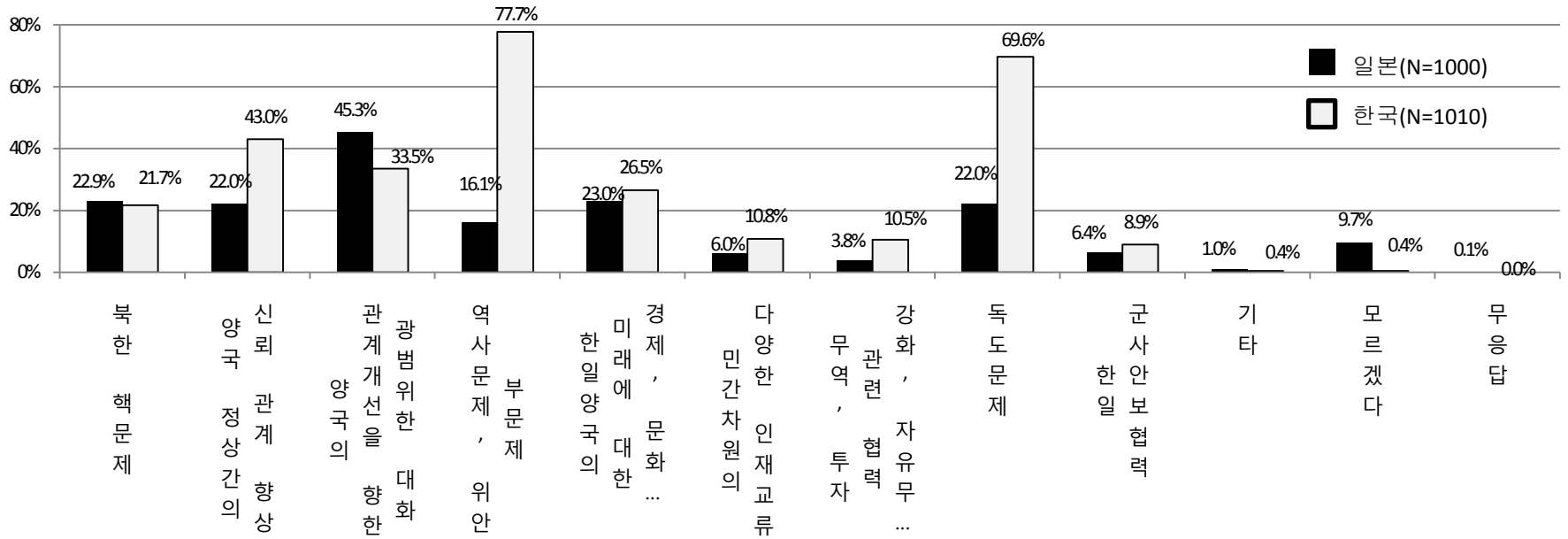
귀하께서는 한일 정상회담이 필요하다고 생각하십니까? 【단수응답】

		필요하다	필요한 편이다	필요하지 않은 편이다	필요하지 않다	모르겠다	무응답
국민	13년	40.2%	30.0%	3.7%	4.6%	21.5%	0.0%

		필요하다	필요한 편이다	필요하지 않은 편이다	필요하지 않다	모르겠다	무응답
국민	13년	27.8%	57.1%	12.1%	3.1%	0.0%	0.0%

정상회담에서 논의해야 할 과제

Q18. 가까운 장래에 한일정상회담이 개최된다면, 최우선적으로 논의해야 할 과제가 무엇이라고 생각하십니까? 해당되는 사항을 모두 말씀해 주십시오. 【일본측: 2 개 까지 응답, 한국측 : 복수응답】

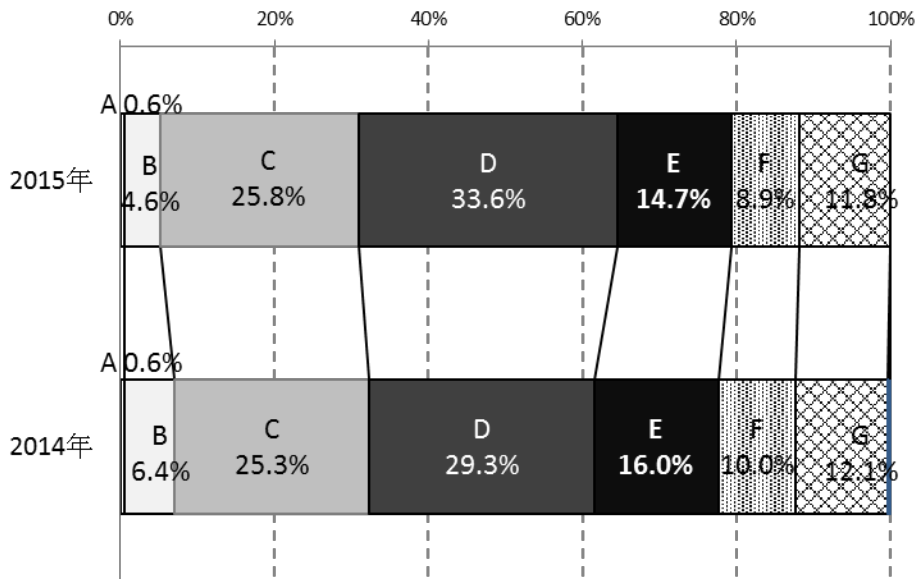


	연도	북한 핵문제	양국 정상간의 신뢰관계 향상	원자력 발전의 안전문제	양국의 관계개선을 위한 광범위한 대화	재생가능 에너지 통한 협력관계 강화	역사문제 위안부문제	한일 양국의 미래에 대한 경제, 문화 등 정부간의 협력사업	에너지·자원의 확보	납치문제	민간차원의 다양한 인재교류	청소년 등 민간 교류 확대	스포츠와 문화 교류	동아시아의 창설과 동아시아 지역 협력	무역, 투자 관련 협력 강화, 자유무역지대의 형성	독도문제	한일 군사안보협력	관광	지방도시 간 협력	기타	모르겠다	무응답
		일본 국민	15년	22.9%	22.0%	-	45.3%	-	16.1%	23.0%	-	-	6.0%	-	-	-	3.8%	22.0%	6.4%	-	-	1.0%
	14년	24.2%	18.5%	-	35.6%	-	15.8%	21.7%	-	-	5.1%	-	-	-	7.0%	29.4%	7.0%	-	-	0.6%	11.9%	0.1%
	13년	37.1%	-	4.9%	-	7.1%	16.7%	-	1.7%	17.5%	43.9%	4.6%	5.4%	6.9%	13.5%	43.9%	9.8%	1.7%	0.8%	0.4%	9.5%	0.3%
일본 전문가	15년	12.5%	20.5%	-	53.5%	-	19.2%	31.4%	-	-	10.9%	-	-	-	10.6%	5.4%	12.3%	-	-	3.6%	0.0%	4.9%
	14년	14.4%	29.2%	-	50.2%	-	15.0%	26.9%	-	-	7.9%	-	-	-	9.2%	10.0%	13.3%	-	-	3.6%	1.4%	5.1%
한국 국민	15년	21.7%	43.0%	-	33.5%	-	77.7%	26.5%	-	-	10.8%	-	-	-	10.5%	69.6%	8.9%	-	-	0.4%	0.4%	0.0%
	14년	28.9%	48.8%	-	25.0%	-	76.3%	27.1%	-	-	15.2%	-	-	-	15.0%	70.3%	12.3%	-	-	0.0%	1.3%	0.0%
	13년	31.3%	-	13.4%	-	3.7%	40.9%	-	1.8%	1.5%	-	2.1%	1.4%	2.3%	10.4%	76.8%	10.4%	0.7%	0.0%	0.2%	0.0%	0.1%
한국 전문가	15년	24.5%	40.6%	-	68.1%	-	65.5%	44.8%	-	-	22.6%	-	-	-	16.5%	34.8%	19.4%	-	-	1.3%	0.0%	1.9%

상대국 정상에 대한 인상

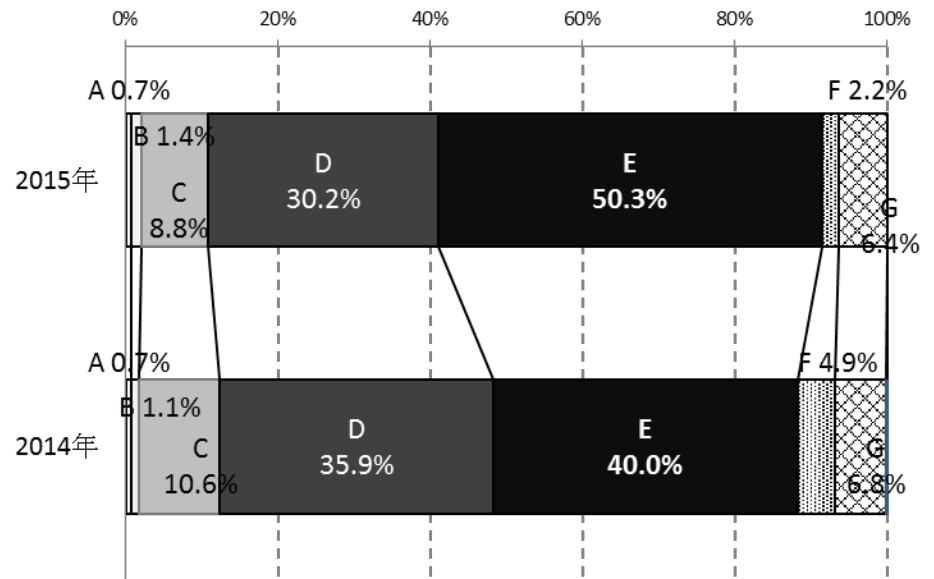
Q19. 귀하께서는 상대국의 정상(한국 : 박근혜, 일본 : 아베신조)에 대해서 어떤 인상을 갖고 계십니까?
【단수응답】

일본(N=1000)



		A	B	C	D	E	F	G	H
		매우 좋은 인상을 갖고 있다	대체로 좋은 인상을 갖고 있다	어느 쪽도 아니다	대체로 나쁜 인상을 갖고 있다	매우 나쁜 인상을 갖고 있다	모르겠다	관심이 없다	무응답
민간	15년	0.6%	4.6%	25.8%	33.6%	14.7%	8.9%	11.8%	0.0%
	14년	0.6%	6.4%	25.3%	29.3%	16.0%	10.0%	12.1%	0.3%

한국(N=1010)



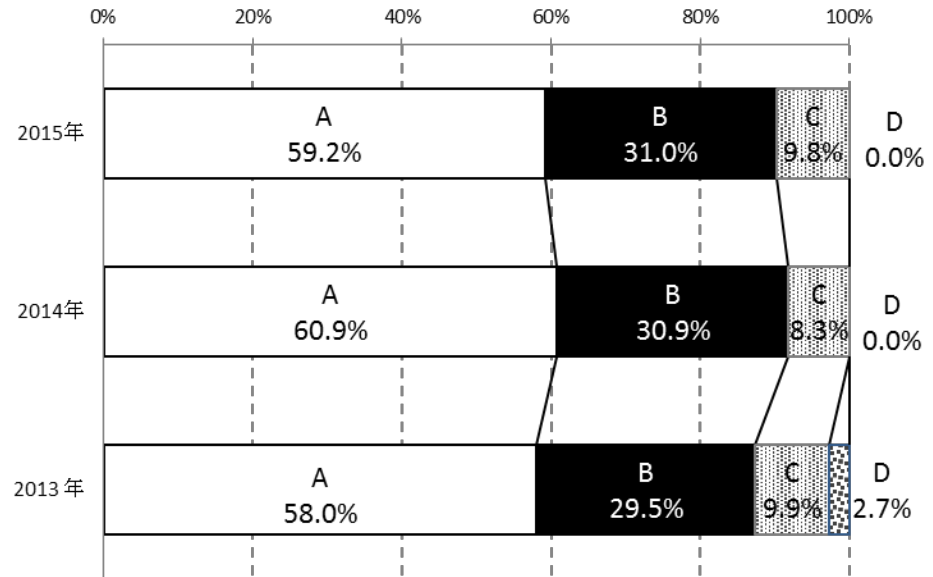
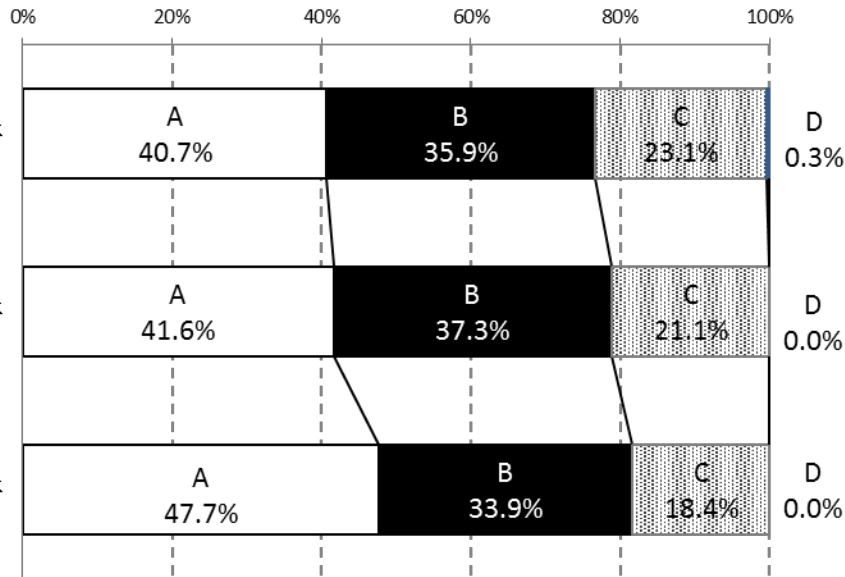
		A	B	C	D	E	F	G	H
		매우 좋은 인상을 갖고 있다	대체로 좋은 인상을 갖고 있다	어느 쪽도 아니다	대체로 나쁜 인상을 갖고 있다	매우 나쁜 인상을 갖고 있다	모르겠다	관심이 없다	무응답
국민	15년	0.7%	1.4%	8.8%	30.2%	50.3%	2.2%	6.4%	0.0%
	14년	0.7%	1.1%	10.6%	35.9%	40.0%	4.9%	6.8%	0.1%

상대국 방문의사

Q13. 귀하께서는 기회가 있다면 상대국을 방문하고 싶습니까?【단수응답】

일본(N=1000)

한국(N=1010)



		A	B	C	D
		방문하고 싶다	방문하고 싶지 않다	모르겠다	무응답
국민	15년	40.7%	35.9%	23.1%	0.3%
	14년	41.6%	37.3%	21.1%	0.0%
	13년	47.7%	33.9%	18.4%	0.0%
전문가	14년	67.0%	18.8%	13.1%	1.1%

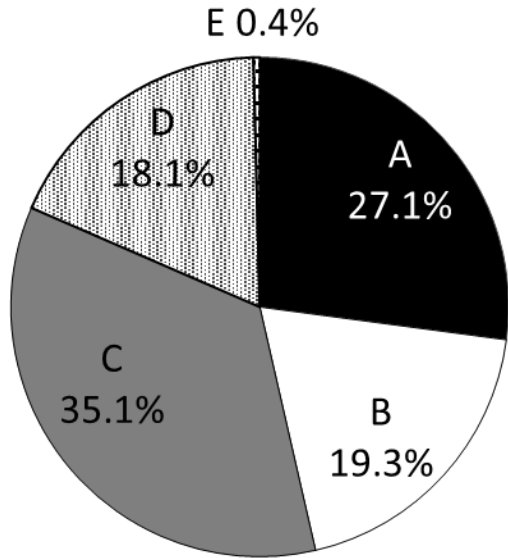
		A	B	C	D
		방문하고 싶다	방문하고 싶지 않다	모르겠다	무응답
국민	15년	59.2%	31.0%	9.8%	0.0%
	14년	60.9%	30.9%	8.3%	0.0%
	13년	58.0%	29.5%	9.9%	2.7%

한일 관계와 역사 문제

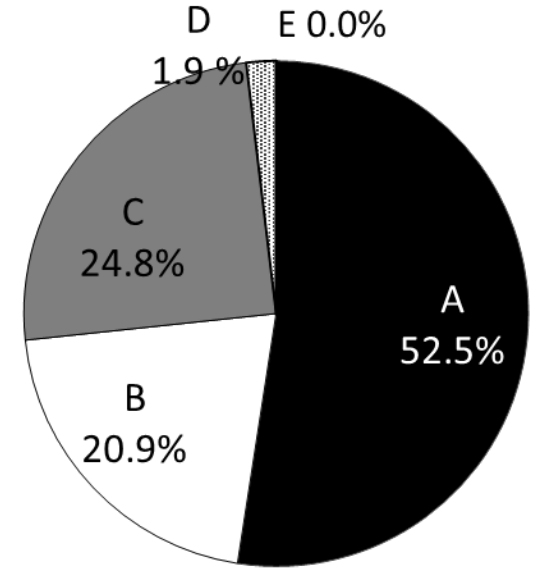
Q15. 귀하께서는 양국관계와 양국의 역사문제에 대해 어떻게 생각하십니까?【단수응답】

일본(N=1000)

한국(N=1010)



- A 역사문제의 해결 없이는 양국의 발전은 어려울 것이다
- B 양국관계가 발전하면서 역사문제 역시 서서히 해결될 것이다
- C 양국관계가 발전해도 역사문제의 해결은 어려울 것이다
- D 모르겠다
- E 무응답



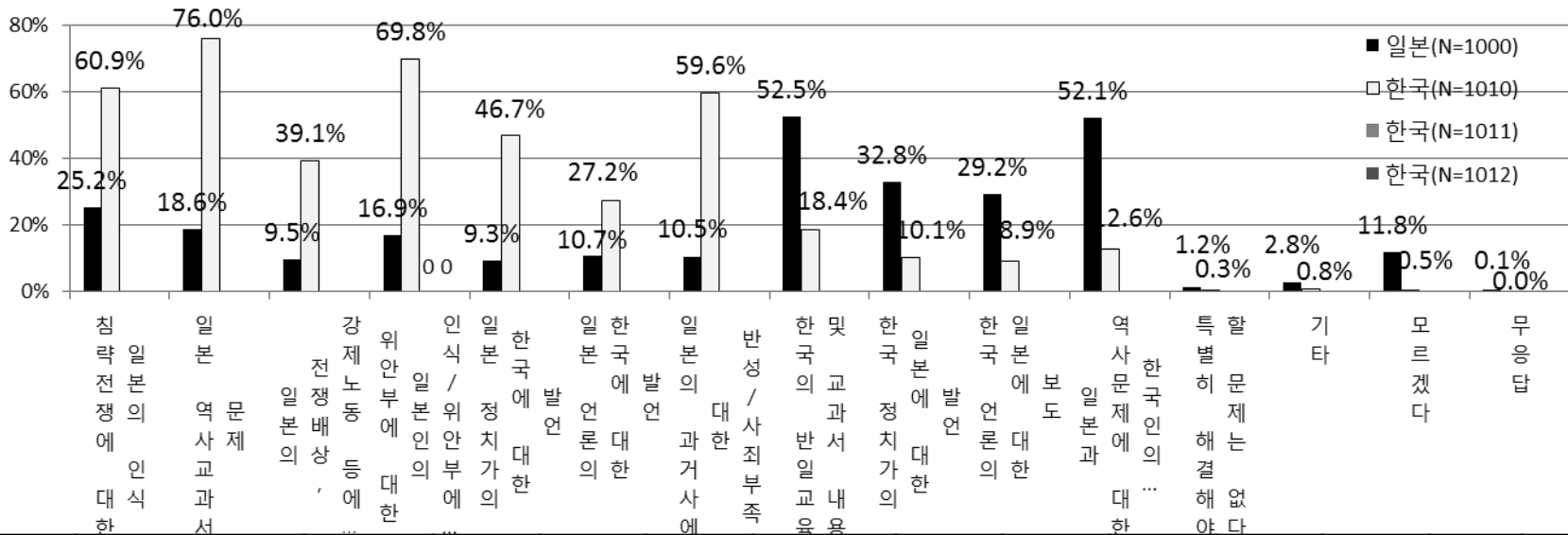
	연도	역사문제의 해결없이는 양국의 발전은 어려울 것이다	양국관계가 발전하면서 역사문제 역시 서서히 해결될 것이다	양국관계가 발전해도 역사문제의 해결은 어려울 것이다	모르겠다	무응답
		국민	15년	27.1%	19.3%	35.1%
	14년	24.7%	20.0%	34.7%	20.2%	0.4%
	13년	25.9%	23.6%	32.1%	18.4%	0.0%
지식인	15년	18.3%	33.8%	42.1%	5.4%	0.5%
	14년	17.9%	34.8%	41.5%	4.4%	1.4%

	연도	역사문제의 해결없이는 양국의 발전은 어려울 것이다	양국관계가 발전하면서 역사문제 역시 서서히 해결될 것이다	양국관계가 발전해도 역사문제의 해결은 어려울 것이다	모르겠다	무응답
		국민	15년	52.5%	20.9%	24.8%
	14년	41.1%	23.3%	30.6%	5.0%	0.0%
	13년	41.5%	29.2%	29.3%	0.0%	0.0%
전문가	15년	37.7%	22.3%	35.8%	1.6%	2.6%

역사문제에서 해결해야 할 문제

Q14. 한국과 일본의 역사문제와 관련하여 어떠한 문제를 해결하는 것이 중요하다고 생각하십니까?

【복수응답】



	연도	침략전쟁에 대한 일본의 인식	일본 역사교과서 문제	일본의 전쟁배상, 강제노동 등에 대한 보상 문제	위안부에 대한 인식/위안부에 대한 보상	일본 정치가의 한국에 대한 발언	일본 언론매체의 한국에 대한 발언	일본의 과거사나 사죄부족	한국의 반일교육 및 교과서의 내용	한국 정치가의 일본에 대한 발언	한국 언론매체의 일본에 대한 보도	일본과 역사문제에 대한 한국인의 과도한 반일행동	특별히 해결해야 할 문제는 없다	기타	모르겠다	무응답
		일본	15년	25.2%	18.6%	9.5%	16.9%	9.3%	10.7%	10.5%	52.5%	32.8%	29.2%	52.1%	1.2%	2.8%
일본	14년	22.7%	19.2%	10.6%	24.1%	9.2%	11.0%	10.7%	56.1%	34.8%	32.1%	54.4%	1.0%	1.9%	15.3%	0.2%
일본	13년	26.8%	23.3%	11.8%	24.1%	8.2%	10.6%	12.4%	54.8%	25.9%	28.5%	55.2%	0.7%	2.0%	15.1%	0.0%
한국	14년	41.4%	23.7%	18.8%	32.5%	35.5%	34.8%	19.9%	66.4%	51.5%	52.3%	54.3%	2.2%	7.4%	2.2%	0.9%
한국	15년	60.9%	76.0%	39.1%	69.8%	46.7%	27.2%	59.6%	18.4%	10.1%	8.9%	12.6%	0.3%	0.8%	0.5%	0.0%
한국	14년	70.6%	81.9%	47.1%	71.6%	53.8%	35.0%	58.7%	27.2%	16.4%	13.7%	16.0%	0.9%	0.3%	0.7%	0.0%
한국	13년	51.1%	72.4%	16.4%	42.0%	24.3%	11.9%	35.4%	7.5%	4.0%	2.4%	3.6%	0.3%	0.2%	0.0%	0.0%

※ 2013년, 2014년 일본조사에서는 일본인의 위안부에 대한 인식으로 조사되었고, 2015년에는 위안부에 대한 보상으로 조사됨. 한국에서는 2013년, 2014년, 2015년 일본인의 위안부에 대한 인식으로 조사됨

총리의 야스쿠니 신사 참배

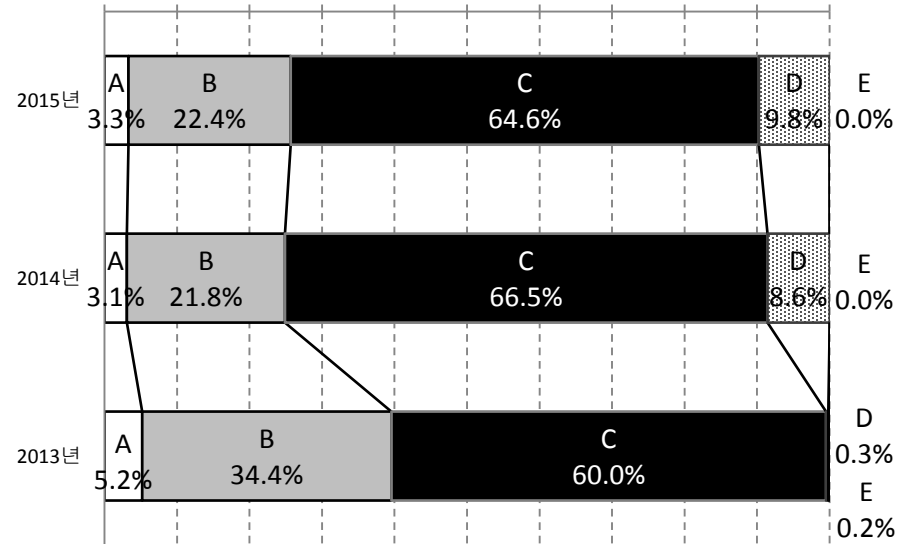
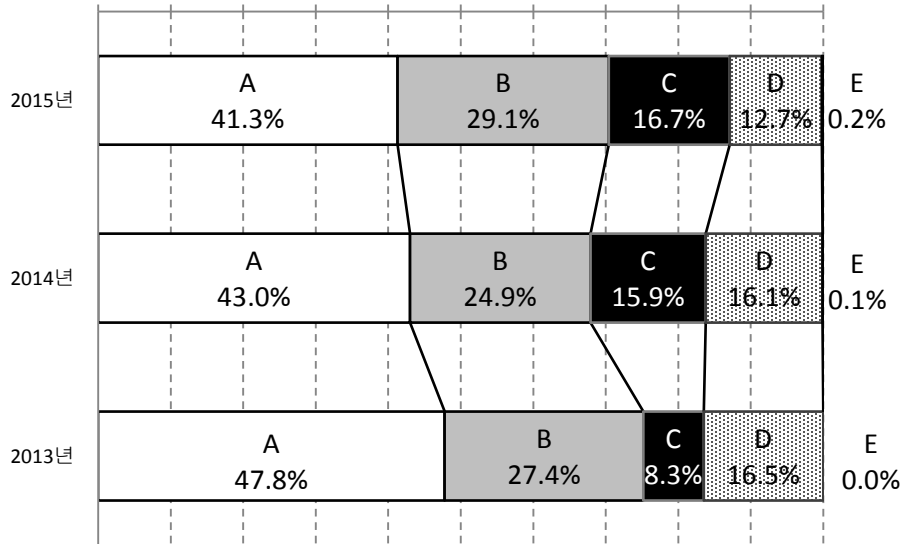
Q16. 일본 총리의 야스쿠니신사 참배에 대해 어떻게 생각하십니까? 【단수응답】

일본(N=1000)

한국(N=1010)

0% 10% 20% 30% 40% 50% 60% 70% 80% 90% 100%

0% 10% 20% 30% 40% 50% 60% 70% 80% 90% 100%



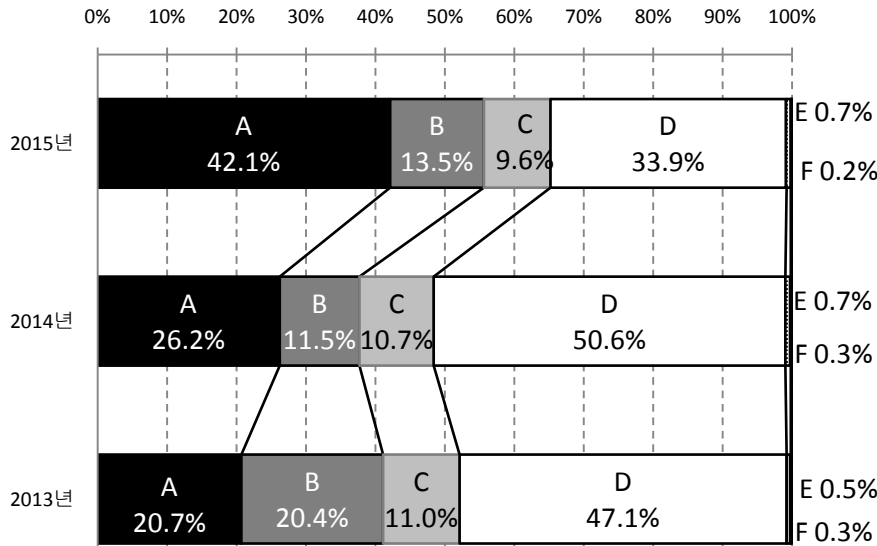
		A	B	C	D	E
		참배해도 문제될 것이 없다	개인자격으로 참배하는 것이라면 문제될 것이 없다	어떤 경우든 참배해서는 안 된다	모르겠다	무응답
국민	15년	41.3%	29.1%	16.7%	12.7%	0.2%
	14년	43.0%	24.9%	15.9%	16.1%	0.1%
	13년	47.8%	27.4%	8.3%	16.5%	0.0%
전문가	14년	23.2%	19.1%	52.6%	3.3%	1.7%

		A	B	C	D	E
		참배해도 문제될 것이 없다	개인자격으로 참배하는 것이라면 문제될 것이 없다	어떤 경우든 참배해서는 안 된다	모르겠다	무응답
국민	15년	3.3%	22.4%	64.6%	9.8%	0.0%
	14년	3.1%	21.8%	66.5%	8.6%	0.0%
	13년	5.2%	34.4%	60.0%	0.3%	0.2%

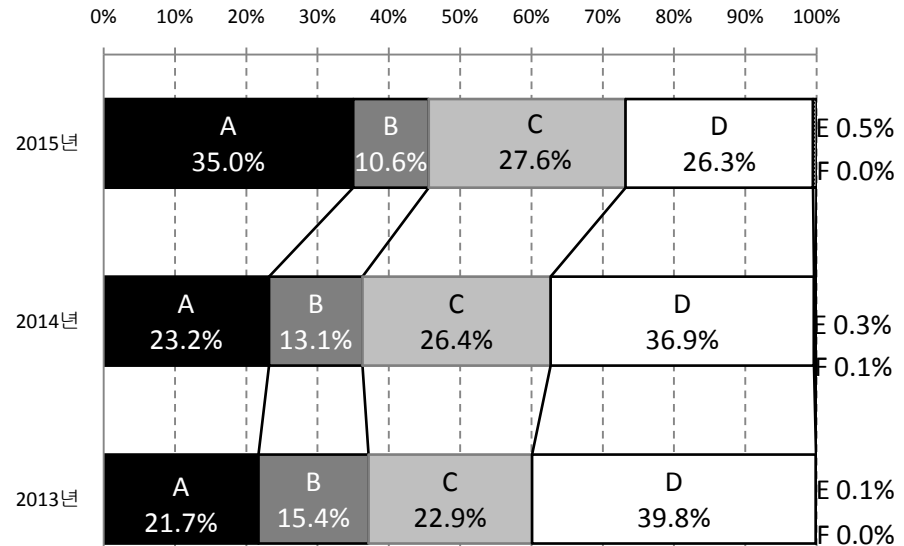
10년 후 한반도의 미래

Q20. 귀하께서는 10년 후의 한반도 정세는 어떻게 될 것으로 전망하십니까? 【단수응답】

일본(N=1000)



한국(N=1010)



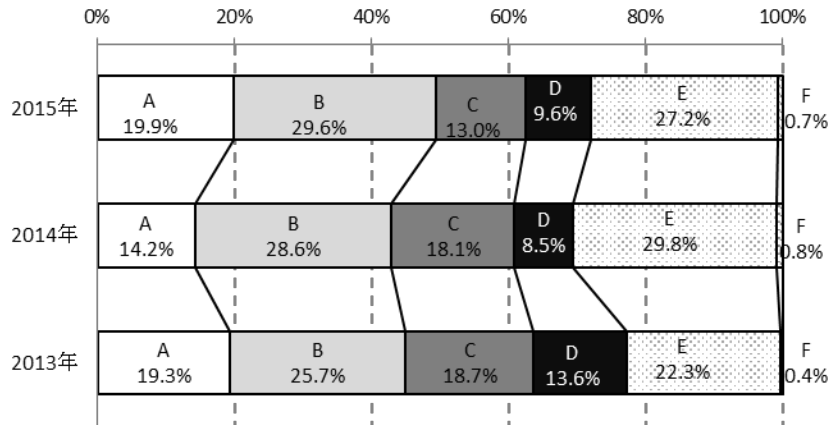
		A	B	C	D	E	F
		현재상태로 그대로 유지될 것이다	북한과의 대립이 심각해질 것이다	남북통일의 조짐이 있을 것이다	예상할 수 없다	기타	무응답
국민	15년	42.1%	13.5%	9.6%	33.9%	0.7%	0.2%
	14년	26.2%	11.5%	10.7%	50.6%	0.7%	0.3%
	13년	20.7%	20.4%	11.0%	47.1%	0.5%	0.3%
유식자	15년	25.7%	8.2%	27.8%	33.4%	3.8%	1.1%
	14년	26.5%	8.2%	30.3%	30.8%	3.0%	1.1%
	13년	17.2%	9.2%	31.3%	31.0%	5.0%	6.3%

		A	B	C	D	E	F
		현재상태로 그대로 유지될 것이다	북한과의 대립이 심각해질 것이다	남북통일의 조짐이 있을 것이다	예상할 수 없다	기타	무응답
국민	15년	35.0%	10.6%	27.6%	26.3%	0.5%	0.0%
	14년	23.2%	13.1%	26.4%	36.9%	0.3%	0.1%
	13년	21.7%	15.4%	22.9%	39.8%	0.1%	0.0%
지식인	15년	28.1%	5.5%	46.1%	3.9%	13.5%	2.9%
	14년	25.2%	4.2%	50.9%	16.7%	1.4%	1.4%
	13년	21.9%	5.6%	52.9%	17.0%	2.0%	0.5%

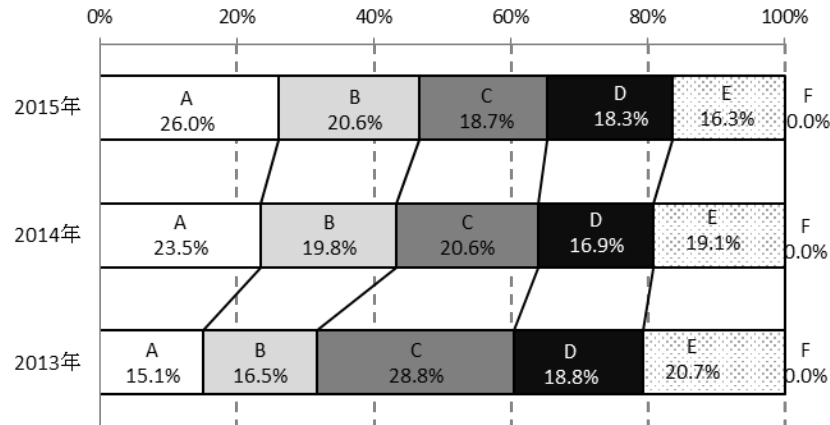
한일경제관계

Q22. 귀하께서는 한일 양국의 경제관계와 관련하여, A와 B 중 어느 쪽에 가깝다고 생각하십니까?
【단수응답】

일본(N=1000)



한국(N=1010)



A
일본에게 있어 한국의
경제발전은 좋은 영향으로
작용하며, 필요하다

B
일본에게 있어 한국의
경제발전은 위협으로
작용한다.

A
한국에게 있어 일본의
경제발전은 좋은 영향으로
작용하며 필요하다

B
한국에게 있어 일본의
경제발전은 위협으로
작용한다

		A	B	C	D	E	F
		A에 가깝다	약간 A에 가깝다	약간 B에 가깝다	B에 가깝다	어느 쪽도 아니다/모르겠다	무응답
국민	15년	19.9%	29.6%	13.0%	9.6%	27.2%	0.7%
	14년	14.2%	28.6%	18.1%	8.5%	29.8%	0.8%
	13년	19.3%	25.7%	18.7%	13.6%	22.3%	0.4%
전문가	14년	30.5%	44.2%	6.8%	5.2%	12.5%	0.8%

		A	B	C	D	E	F
		A에 가깝다	약간 A에 가깝다	약간 B에 가깝다	B에 가깝다	어느 쪽도 아니다/모르겠다	무응답
국민	15년	26.0%	20.6%	18.7%	18.3%	16.3%	0.0%
	14년	23.5%	19.8%	20.6%	16.9%	19.1%	0.0%
	13년	15.1%	16.5%	28.8%	18.8%	20.7%	0.0%

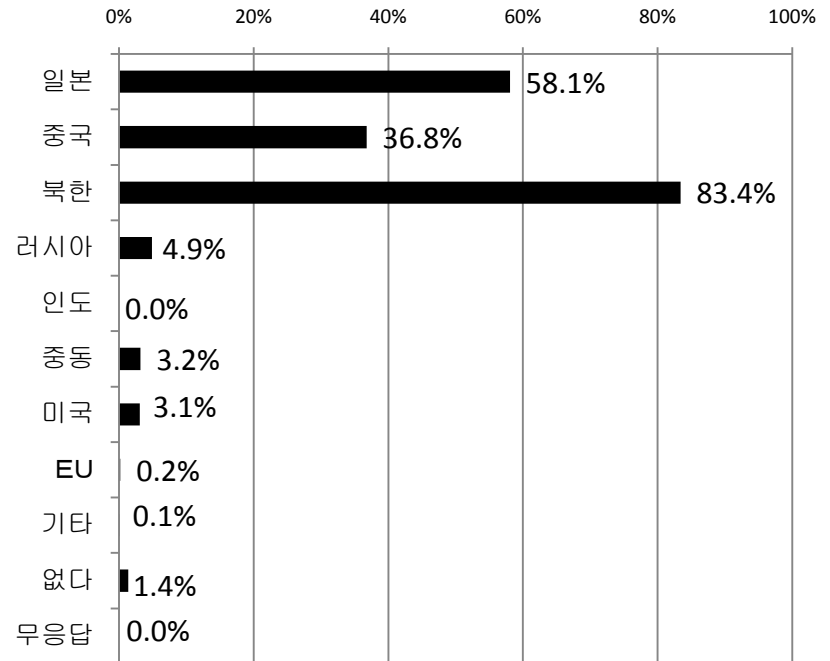
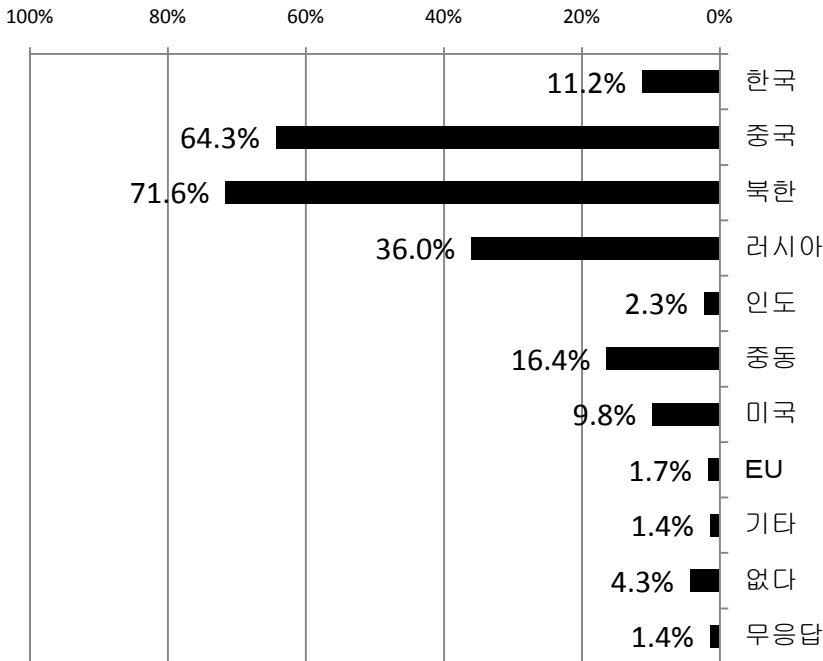
군사적 위협을 느끼는 국가·지역

Q23. 자국에 군사적으로 위협이 된다고 생각하는 국가나 지역은 어디입니까?

【일본 : 복수응답, 한국 : 2개 까지 응답】

일본(N=1000)

한국(N=1010)



		한국	중국	북한	러시아	인도	중동	미국	EU	기타	특히 없다	무응답
국민	15년	11.2%	64.3%	71.6%	36.0%	2.3%	16.4%	9.8%	1.7%	1.4%	4.3%	1.4%
	14년	15.1%	71.4%	72.5%	29.0%	1.9%	6.6%	9.9%	0.4%	0.3%	4.9%	0.7%
	13년	12.2%	60.1%	78.9%	19.0%	2.7%	7.9%	11.0%	1.1%	0.2%	3.9%	1.0%
전문가	14년	8.8%	84.0%	69.7%	34.3%	1.6%	3.8%	8.2%	0.2%	1.4%	4.3%	1.3%

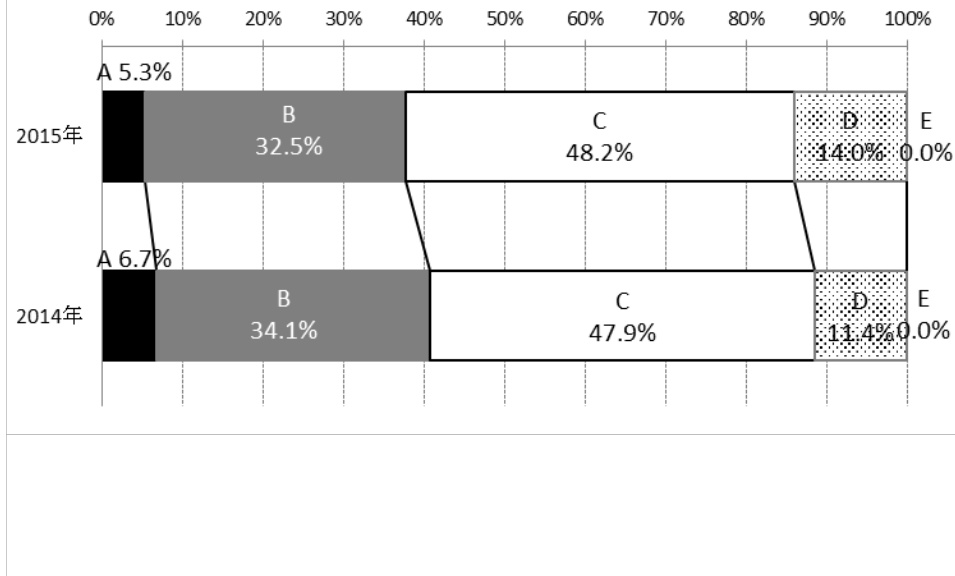
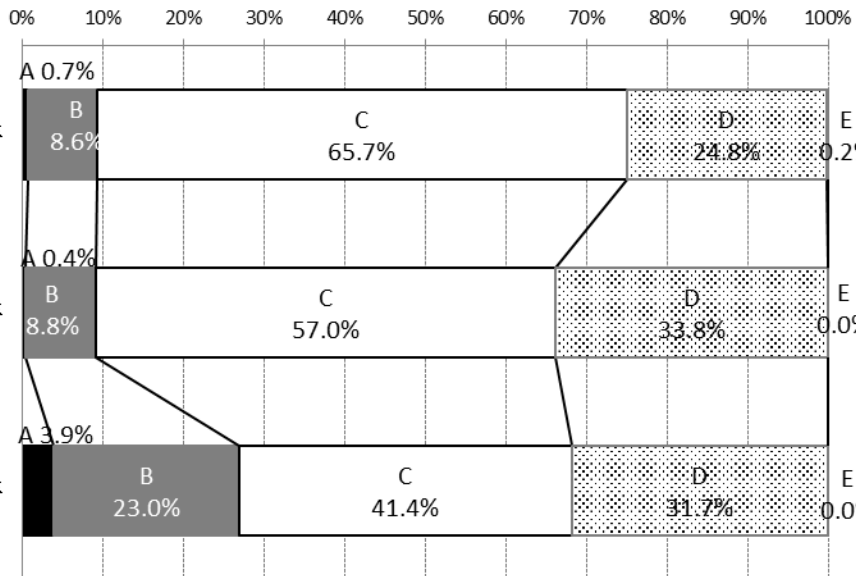
		일본	중국	북한	러시아	인도	중동	미국	EU	기타	특히 없다	무응답
국민	15년	58.1%	36.8%	83.4%	4.9%	0.0%	3.2%	3.1%	0.2%	0.1%	1.4%	0.0%
	14년	46.3%	39.6%	83.4%	5.9%	1.0%	2.9%	4.8%	0.2%	0.0%	2.1%	0.0%
	13년	43.9%	47.8%	86.7%	4.3%	0.6%	1.6%	4.5%	0.1%	0.2%	1.0%	0.0%

한일 간 군사 분쟁

Q24. 귀하께서는 한일 간에 군사 분쟁이 일어날 수 있다고 보십니까? 【단수응답】

일본(N=1000)

한국(N=1010)



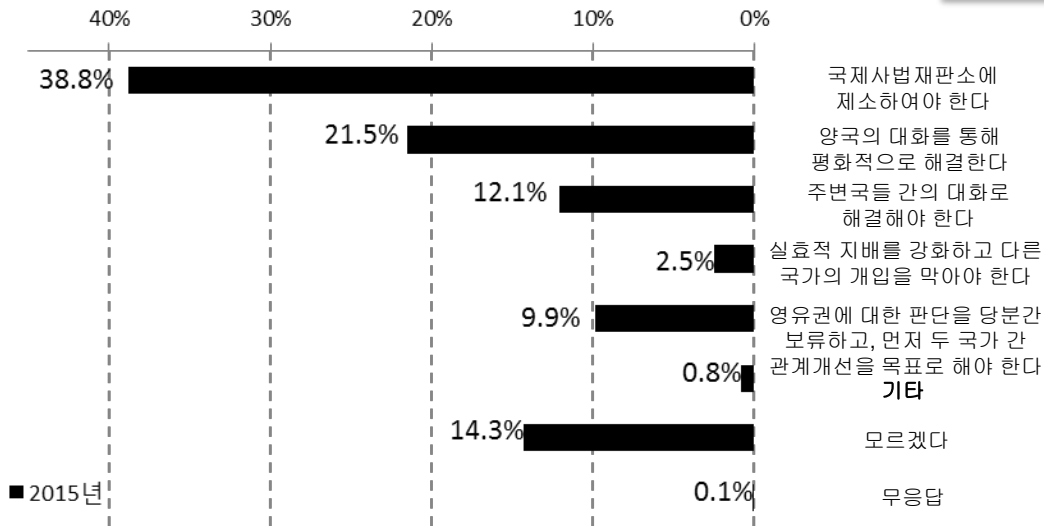
		A	B	C	D	E
		수년 이내에 일어날 것이라고 생각한다	먼 장래에 일어날 것이라고 생각한다	일어나지 않을 것이라 생각한다	모르겠다	무응답
국민	15년	0.7%	8.6%	65.7%	24.8%	0.2%
	14년	0.4%	8.8%	57.0%	33.8%	0.0%
	13년	3.9%	23.0%	41.4%	31.7%	0.0%
전문가	15년	0.3%	7.1%	82.3%	10.1%	0.2%
	14년	0.9%	7.0%	81.5%	9.3%	1.3%

		A	B	C	D	E
		수년 이내에 일어날 것이라고 생각한다	먼 장래에 일어날 것이라고 생각한다	일어나지 않을 것이라 생각한다	모르겠다	무응답
국민	15년	5.3%	32.5%	48.2%	14.0%	0.0%
	14년	6.7%	34.1%	47.9%	11.4%	0.0%
	13년					
전문가	15년	6.5%	36.5%	50.0%	4.5%	2.6%
	14년	9.7%	34.4%	50.5%	3.8%	1.7%

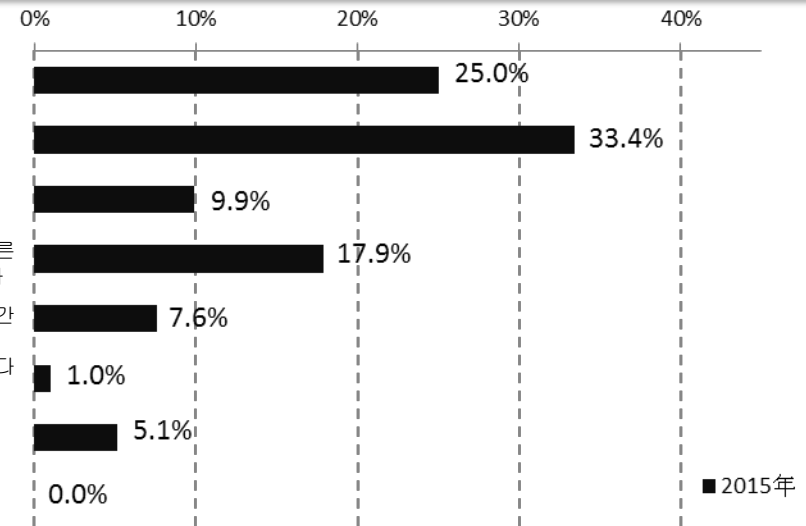
아시아의 영토 문제에 대한 해결책

Q26. 아시아에서는 영토와 관련한 많은 문제가 있습니다. 이 문제를 어떻게 해결해야한다고 생각하십니까?
【단수응답】

일본(N=1000)



한국(N=1010)

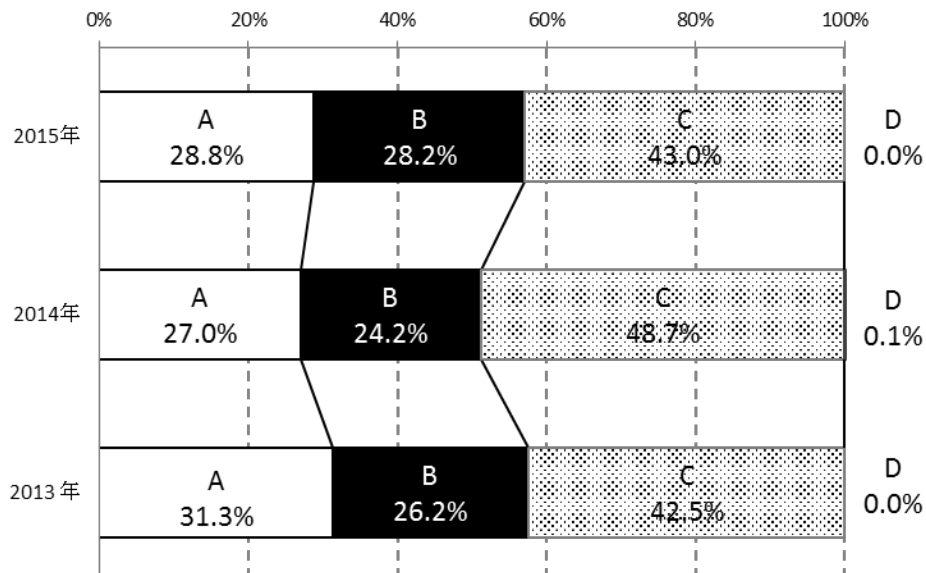


		국제사법재판소에 제소하여야 한다	양국의 대화를 통해 평화적으로 해결한다	주변국들 간의 대화로 해결해야 한다	실효적 지배를 강화하고 다른 국가의 개입을 막아야 한다	영유권에 대한 판단을 당분간 보류하고, 먼저 두 국가 간 관계개선을 목표로 해야 한다	기타	모르겠다	무응답
15년	일본국민	38.8%	21.5%	12.1%	2.5%	9.9%	0.8%	14.3%	0.1%
	일본유식자	22.6%	14.7%	20.2%	3.3%	31.2%	5.8%	1.7%	0.5%
15년	한국국민	25.0%	33.4%	9.9%	17.9%	7.6%	1.0%	5.1%	0.0%
	한국지식인	2.9%	21.0%	11.9%	37.1%	21.0%	2.6%	1.6%	1.9%

언론보도의 객관성과 공정성

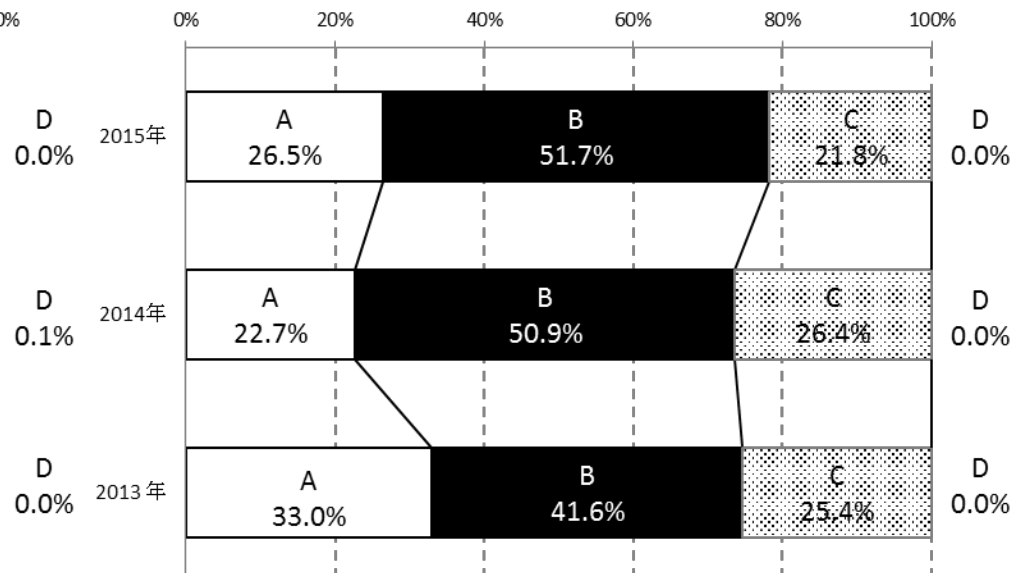
Q34. 자국의 신문이나 잡지, 방송은 양국의 관계에 대하여 객관적이고 공평한 보도를 하고 있다고 생각하십니까? **【단수응답】**

일본(N=1000)



		A	B	C	D
		그렇게 생각한다	그렇게 생각하지 않는다	어느 쪽도 아니다/모르겠다	무응답
국민	15년	28.8%	28.2%	43.0%	0.0%
	14년	27.0%	24.2%	48.7%	0.1%
	13년	31.3%	26.2%	42.5%	0.0%
전문가	15년	14.2%	61.7%	24.1%	0.0%
	14년	18.6%	55.3%	25.3%	0.8%
	13년	17.6%	51.7%	24.3%	6.4%

한국(N=1010)

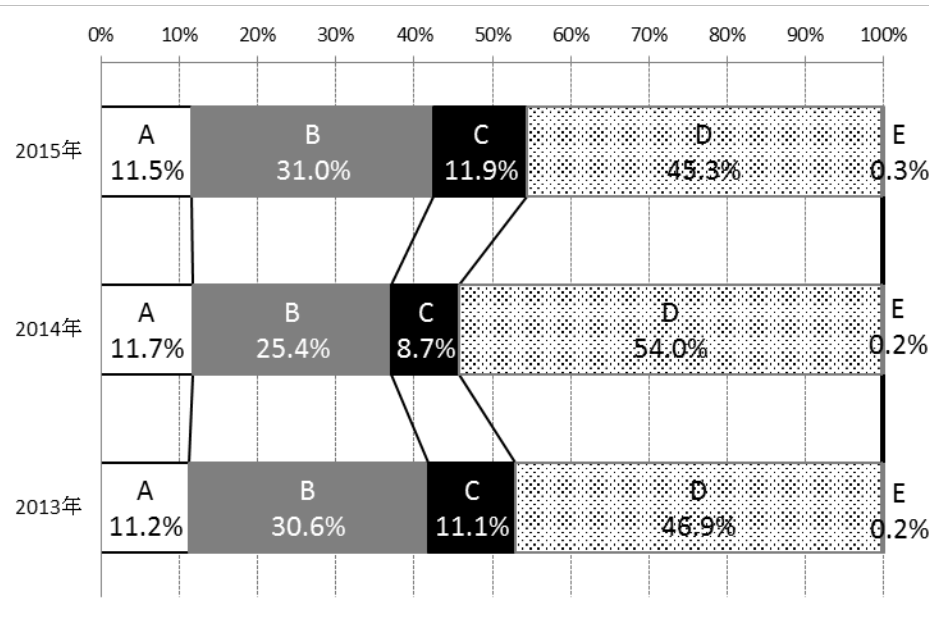


		A	B	C	D
		그렇게 생각한다	그렇게 생각하지 않는다	어느 쪽도 아니다/모르겠다	무응답
국민	15년	26.5%	51.7%	21.8%	0.0%
	14년	22.7%	50.9%	26.4%	0.0%
	13년	33.0%	41.6%	25.4%	0.0%
전문가	15년	13.5%	69.0%	15.5%	1.9%
	14년	19.1%	63.2%	16.0%	1.7%
	13년	29.5%	56.5%	14.0%	0.0%

인터넷 상의 민의

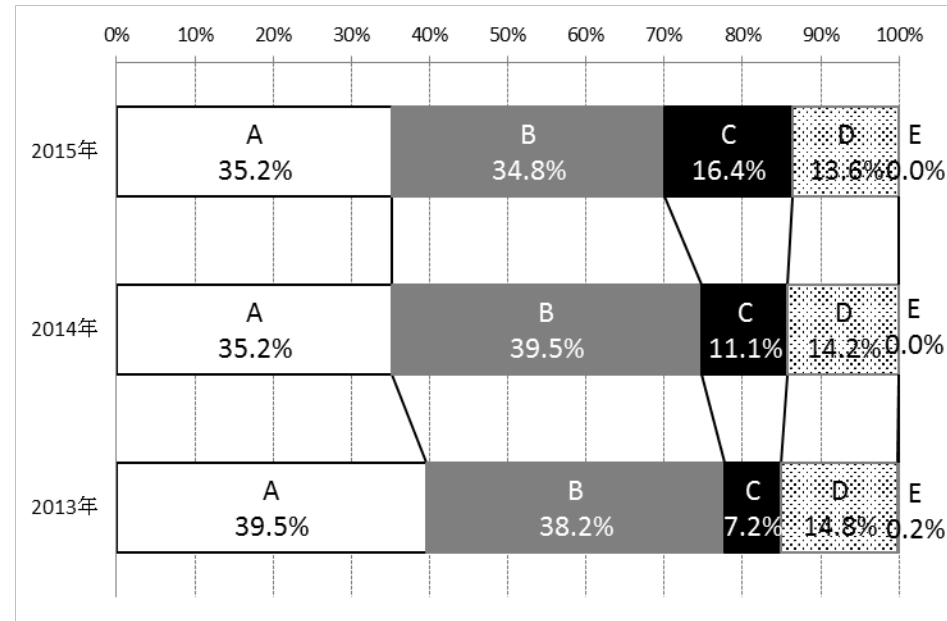
Q35. 인터넷에서는 상대국에 대한 부정적인 의견들이 상당수 게재되어 있습니다. 귀하께서는 이러한 의견들이 자국민의 생각을 적절히 반영하고 있다고 생각하십니까? 【단수응답】

일본(N=1000)



		A	B	C	D	E
		적절히 반영하고 있다고 생각한다	별로 적절히 반영하고 있다고 생각하지 않는다	적절히 반영하고 있다고 생각하지 않는다	어느 쪽도 아니다/모르겠다	무응답
국민	15년	11.5%	31.0%	11.9%	45.3%	0.3%
	14년	11.7%	25.4%	8.7%	54.0%	0.2%
	13년	11.2%	30.6%	11.1%	46.9%	0.2%
전문가	14년	12.3%	37.6%	11.1%	46.9%	0.2%

한국(N=1010)



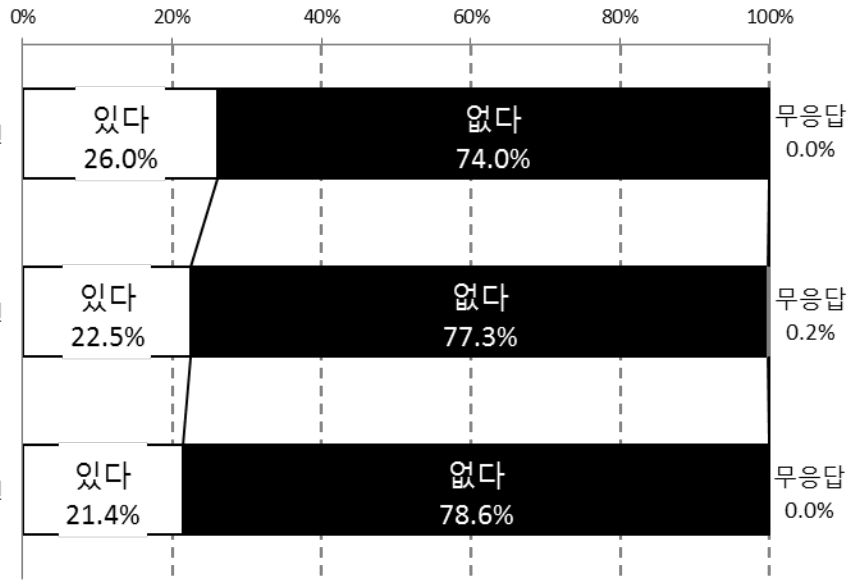
		A	B	C	D	E
		적절히 반영하고 있다고 생각한다	별로 적절히 반영하고 있다고 생각하지 않는다	적절히 반영하고 있다고 생각하지 않는다	어느 쪽도 아니다/모르겠다	무응답
국민	15년	35.2%	34.8%	16.4%	13.6%	0.0%
	14년	35.2%	39.5%	11.1%	14.2%	0.0%
	13년	39.5%	38.2%	7.2%	14.8%	0.2%

상대국 방문경험

Q 1. 귀하께서는 상대국에 방문하신 경험이 있습니까?【단수응답】

일본(N=1000)

한국(N=1010)



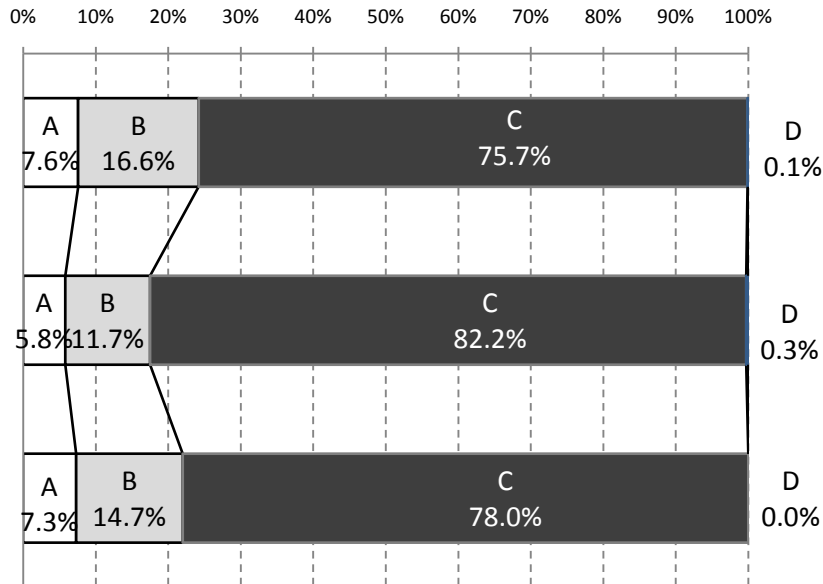
		있다	없다	무응답
국민	15년	26.0%	74.0%	0.0%
	14년	22.5%	77.3%	0.2%
	13년	21.4%	78.6%	0.0%
전문가	15년	73.3%	26.7%	0.0%
	14년	72.0%	27.6%	0.3%
	13년	68.3%	30.3%	1.4%

		있다	없다	무응답
국민	15년	26.0%	74.0%	0.0%
	14년	24.8%	75.2%	0.0%
	13년	23.8%	75.6%	0.6%
전문가	15년	83.2%	10.0%	6.8%
	14년	74.8%	24.8%	0.5%
	13년	82.7%	17.3%	0.0%

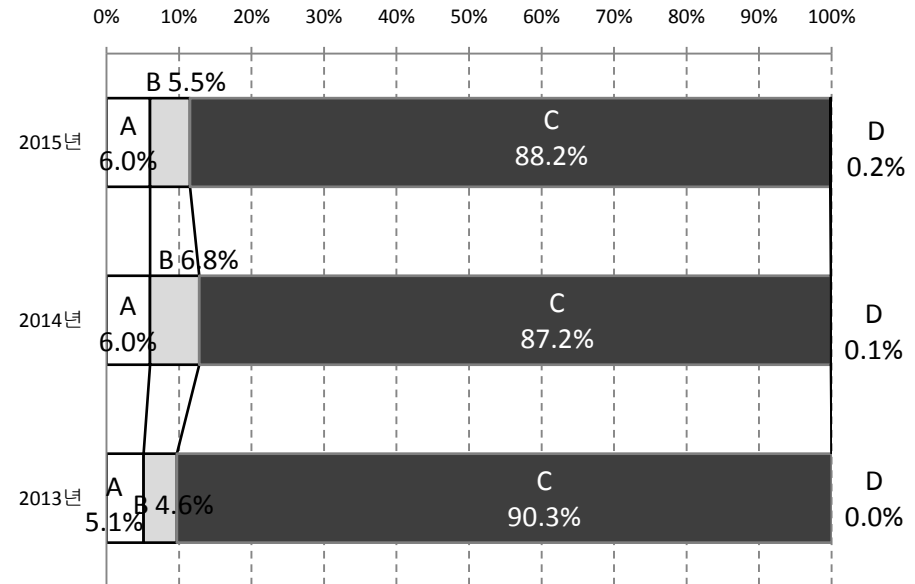
상대국의 지인 유무

Q2. 귀하께서는 상대국에 친지 또는 지인이 있습니까?【단수응답】

일본(N=1000)



한국(N=1010)



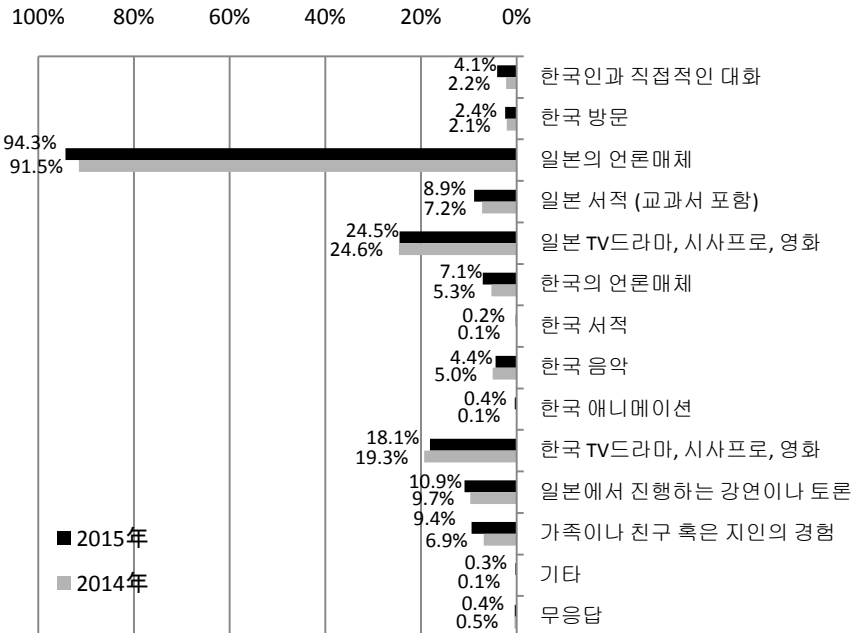
		A	B	C	D
		매우 친한 친구 혹은 지인이 있다	종종 이야기를 나누는 친구 혹은 지인이 있다	없다(있던 적도 없다)	무응답
국민	15년	7.6%	16.6%	75.7%	0.1%
	14년	5.8%	11.7%	82.2%	0.3%
	13년	7.3%	14.7%	78.0%	0.0%
전문가	15년	38.5%	39.1%	22.4%	0.0%
	14년	35.4%	37.8%	25.3%	1.6%
	13년	40.0%	35.1%	22.4%	2.4%

		A	B	C	D
		매우 친한 친구 혹은 지인이 있다	종종 이야기를 나누는 친구 혹은 지인이 있다	없다(있던 적도 없다)	무응답
국민	15년	6.0%	5.5%	88.2%	0.2%
	14년	6.0%	6.8%	87.2%	0.1%
	13년	5.1%	4.6%	90.3%	0.0%
전문가	15년	19.7%	42.9%	36.5%	1.0%
	14년	20.8%	37.5%	41.0%	0.7%
	13년	21.1%	39.9%	38.7%	0.3%

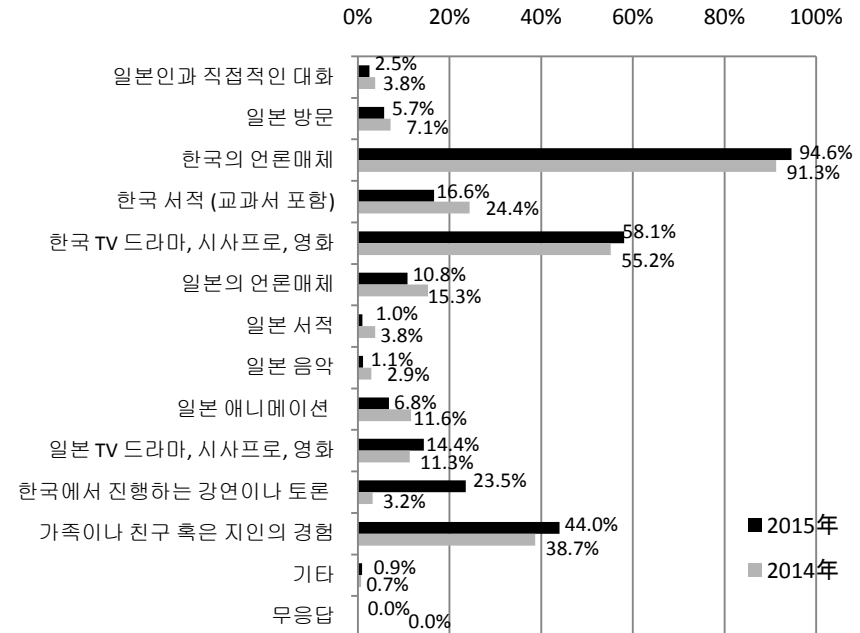
상대국·한일관계 관련 자료 습득 경로

Q3. 상대국이나 양국의 관계에 관한 정보를 주로 어떠한 경로로 얻으십니까? 중요한 순서대로 3순위까지 응답해 주십시오. 【3개까지 응답】

일본(N=1000)



한국(N=1010)



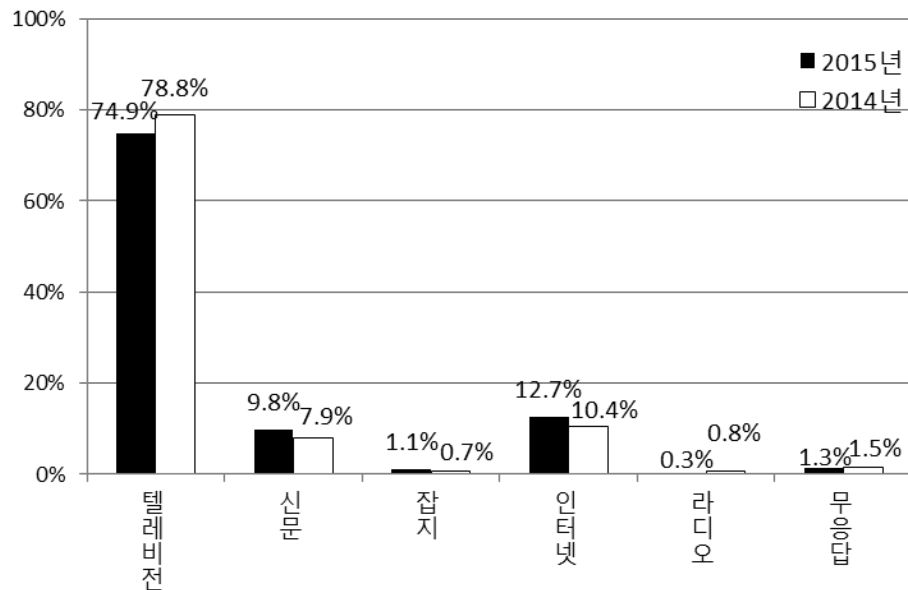
	연도	한국인과 직접적인 대화	한국 방문	일본 언론매체	일본 서적	일본 TV 드라마, 시사프로, 영화	한국의 언론매체	한국 서적	한국 음악	한국 애니메이션	한국 TV 드라마, 시사프로, 영화	일본에서 진행하는 강연이나 토론	가족이나 친구 혹은 지인의 경험	기타	무응답
		국민	15년	4.1%	2.4%	94.3%	8.9%	24.5%	7.1%	0.2%	4.4%	0.4%	18.1%	10.9%	9.4%
국민	14년	2.2%	2.1%	91.5%	7.2%	24.6%	5.3%	0.1%	5.0%	0.1%	19.3%	9.7%	6.9%	0.1%	0.5%
국민	13년	3.8%	2.5%	91.2%	8.1%	28.6%	5.4%	0.1%	7.2%	0.1%	21.7%	-	8.6%	1.2%	0.2%
전문가	14년	22.9%	12.0%	81.4%	28.0%	12.3%	18.8%	0.9%	1.1%	0.0%	9.5%	25.9%	6.6%	3.9%	10.3%

	연도	일본인과 직접적인 대화	일본 방문	한국의 언론매체	한국 서적	한국 TV 드라마, 시사프로, 영화	일본 언론매체	일본 서적	일본 음악	일본 애니메이션	일본 TV 드라마, 시사프로, 영화	한국에서 진행하는 강연이나 토론	가족이나 친구 혹은 지인의 경험	기타	무응답
		국민	15년	2.5%	5.7%	94.6%	16.6%	58.1%	10.8%	1.0%	1.1%	6.8%	14.4%	23.5%	44.0%
국민	14년	3.8%	7.1%	91.3%	24.4%	55.2%	15.3%	3.8%	2.9%	11.6%	11.3%	3.2%	38.7%	0.7%	0.0%
국민	13년	0.9%	5.9%	94.0%	12.6%	37.5%	5.8%	0.7%	1.6%	5.8%	3.8%	-	30.3%	1.3%	1.5%

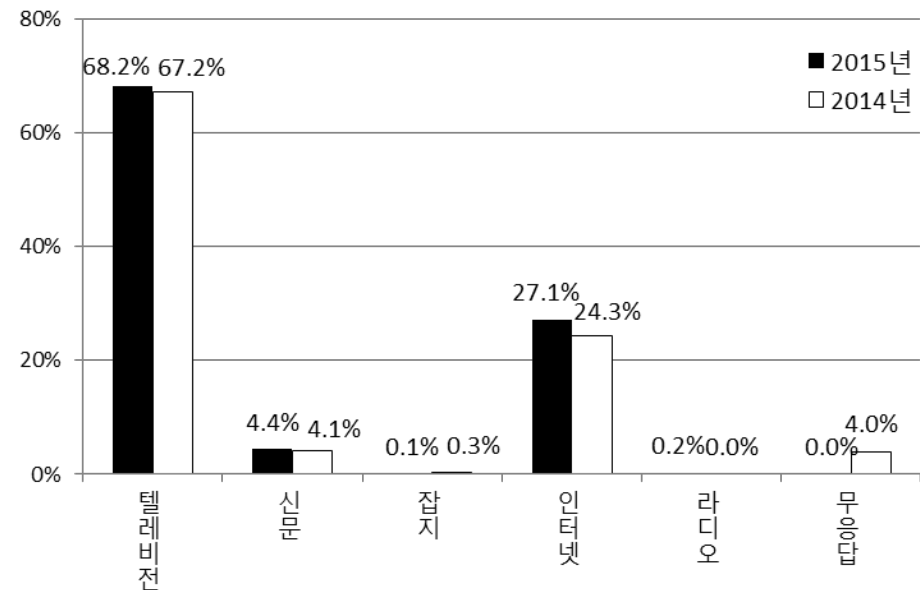
정보습득시 활용하는 언론매체

Q3 -a. (문3의 자국의 언론매체를 통해 정보를 얻는다고 선택한 사람만) 양국의 관계에 관한 정보를 가장 많이 접하시는 언론매체는 무엇입니까? 【단수응답】

일본(N=943)



한국(N=955)



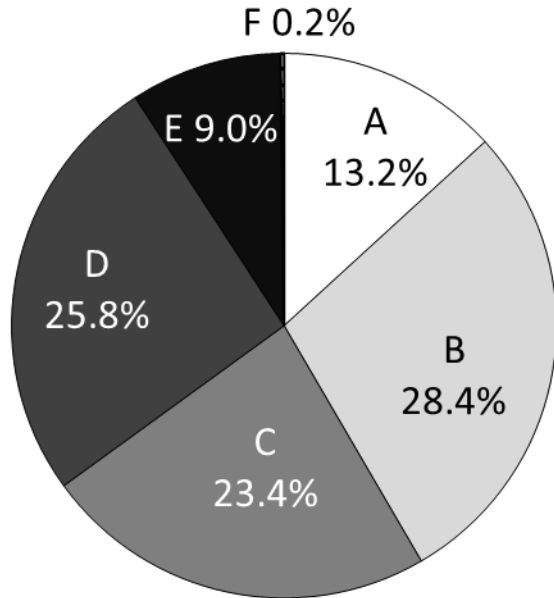
		텔레비전	신문	잡지	인터넷	라디오	무응답
국민	15년	74.9%	9.8%	1.1%	12.7%	0.3%	1.3%
	14년	78.8%	7.9%	0.7%	10.4%	0.8%	1.5%
	13년	82.1%	7.6%	0.4%	8.0%	0.4%	1.4%
전문가	14년	24.1%	38.4%	6.8%	27.8%	0.2%	2.7%

		텔레비전	신문	잡지	인터넷	라디오	무응답
국민	15년	68.2%	4.4%	0.1%	27.1%	0.2%	0.0%
	14년	67.2%	4.1%	0.3%	24.3%	0.0%	4.0%
	13년	74.6%	4.4%	0.3%	20.0%	0.5%	0.1%

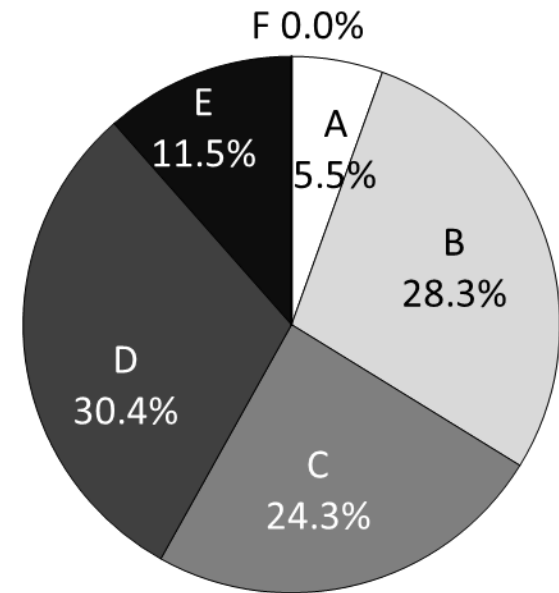
올림픽· 장애인올림픽을 통한 양국의 협력관계

Q36. 한국과 일본은 각각 평창(2018년), 도쿄(2020년)에서 올림픽·장애인올림픽을 개최합니다. 귀하께서는 올림픽 개최를 계기로 양국의 협력관계가 강화될 수 있다고 생각하십니까? 【단수응답】

일본(N=1000)



한국(N=1010)



- A 그렇게 생각한다
- B 약간 그렇게 생각한다
- C 어느 쪽도 아니다
- D 별로 그렇게 생각하지 않는다
- E 그렇게 생각하지 않는다
- F 무응답

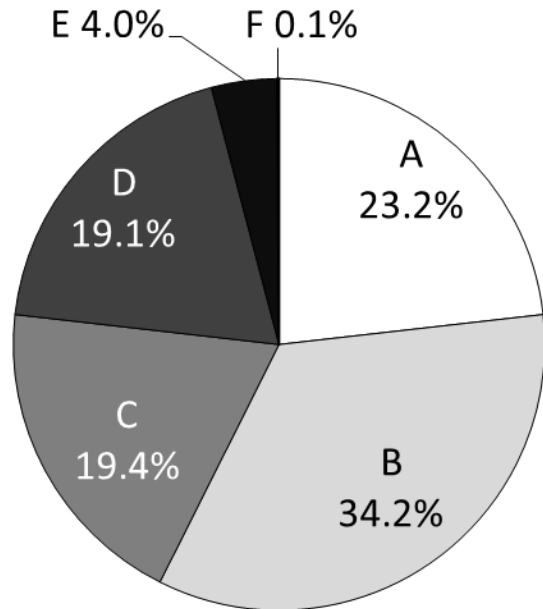
	그렇게 생각한다	약간 그렇게 생각한다	어느 쪽도 아니다	별로 그렇게 생각하지 않는다	그렇게 생각하지 않는다	무응답
15년	13.2%	28.4%	23.4%	25.8%	9.0%	0.2%

	그렇게 생각한다	약간 그렇게 생각한다	어느 쪽도 아니다	별로 그렇게 생각하지 않는다	그렇게 생각하지 않는다	무응답
15년	5.5%	28.3%	24.3%	30.4%	11.5%	0.0%

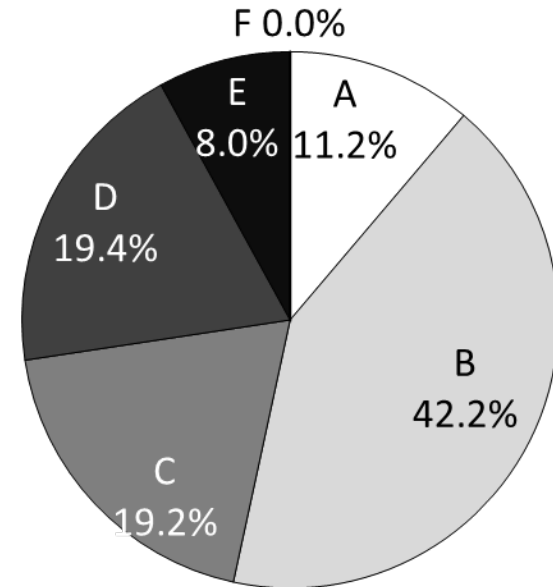
장애인에 대한 인식제고 가능성

Q37. 한국과 일본은 점차 고령화 사회가 됨에 따라 장애인을 포함하여 몸이 불편한 사람들에 대한 인식제고가 매우 중요해지고 있습니다. 이러한 측면에서 한국과 일본에서 열리는 장애인 올림픽이 이러한 사람들에 대한 이해를 높일 수 있다고 생각하십니까? 【단수응답】

일본(N=1000)



한국(N=1010)



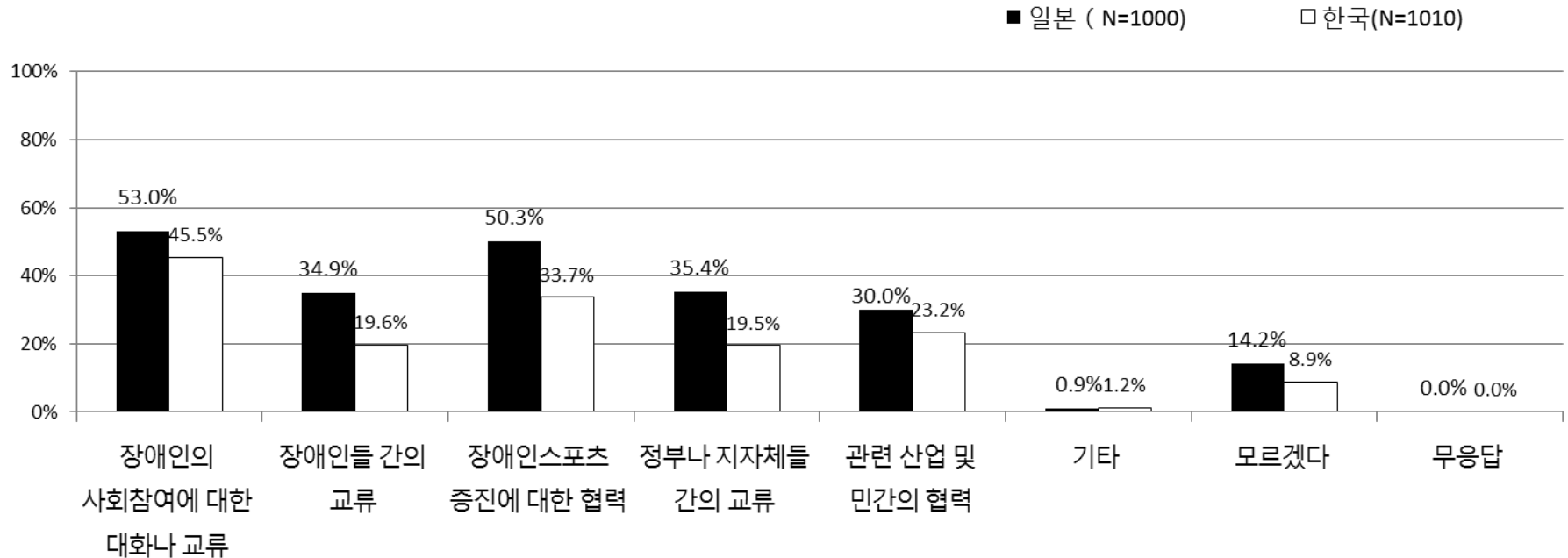
- A 그렇게 생각한다
- B 약간 그렇게 생각한다
- C 어느 쪽도 아니다
- D 별로 그렇게 생각하지 않는다
- E 그렇게 생각하지 않는다
- F 무응답

	그렇게 생각한다	약간 그렇게 생각한다	어느 쪽도 아니다	별로 그렇게 생각하지 않는다	그렇게 생각하지 않는다	무응답
15년	23.2%	34.2%	19.4%	19.1%	4.0%	0.1%

	그렇게 생각한다	약간 그렇게 생각한다	어느 쪽도 아니다	별로 그렇게 생각하지 않는다	그렇게 생각하지 않는다	무응답
15년	11.2%	42.2%	19.2%	19.4%	8.0%	0.0%

장애인올림픽을 위한 한일 협력

Q38 평창올림픽(2018)과 도쿄올림픽(2020)의 장애인올림픽을 위해 한국과 일본은 어떠한 대화, 교류나 협력이 중요하다고 생각하십니까? 【복수응답】



		장애인의 사회참여에 대한 대화나 교류	장애인들 간의 교류	장애인스포츠 증진에 대한 협력	정부나 지자체들 간의 교류	관련 산업 및 민간의 협력	기타	모르겠다	무응답
일본	15년	53.0%	34.9%	50.3%	35.4%	30.0%	0.9%	14.2%	0.0%
한국	15년	45.5%	19.6%	33.7%	19.5%	23.2%	1.2%	8.9%	0.0%